

PlanMaster Dachreport

Hinweise zu den Angaben im PlanMaster Dachreport

Diese folgenden Hinweise sollen Ihnen helfen, die Daten in Ihrem PlanMaster Dachreport einzuordnen und effektiv zu nutzen.

DIE DIAGRAMME

Sie dienen zur visuellen Unterstützung

Die Diagramme zeigen den Aufbau des Daches. Aus Platzgründen sind vereinzelt nicht alle Maße beschriftet, insbesondere bei komplexen Dächern.

Siehe Tabellen

Vergleichen Sie hierzu bitte auch die Tabellen, in denen ausführlichere Angaben zu finden sind. Die Diagramme bieten einen Überblick. Beziehen Sie sich immer auf die Tabellen, um vollständige und genaue Maße zu erhalten.

DIE TABELLEN

Sie enthalten ausführliche Daten

Die Tabellen enthalten alle Maßangaben. Sie sind die maßgebliche Quelle für Gesamtwerte und spezifische Daten.

Daten prüfen

Falls die Diagrammbeschriftungen nicht mit den Tabellensummen übereinstimmen, verwenden Sie bitte die Tabellenangaben für die als relevante Zahlen.

EINSCHRÄNKUNGEN

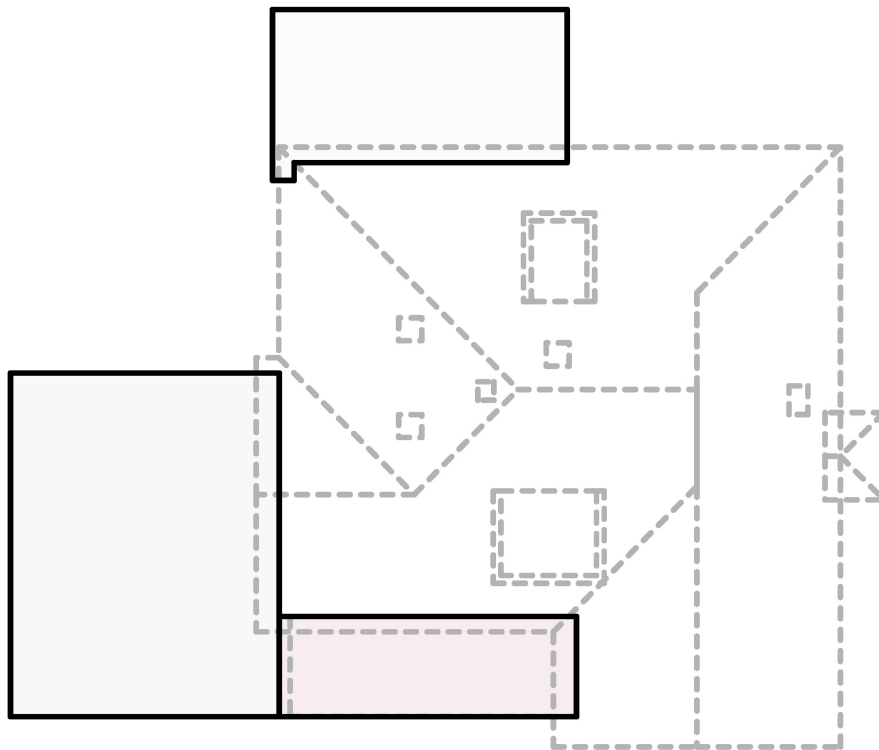
Beschriftungen

Wie bereits erwähnt, zeigen die Diagramme möglicherweise nicht immer alle Maße, insbesondere bei Dächern mit komplexen Formen.

Begrenzter Platz

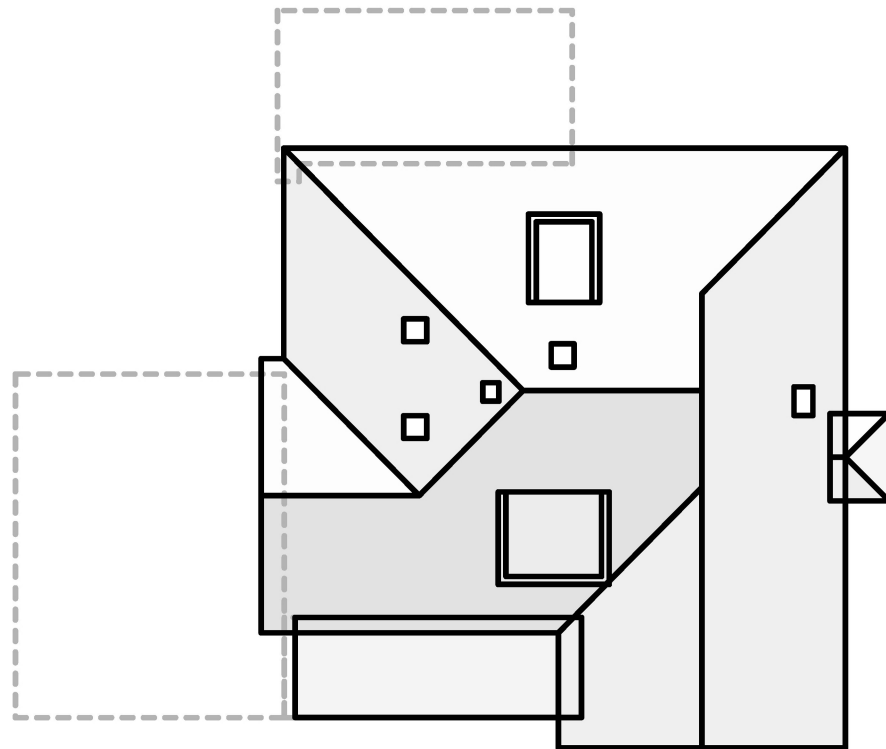
Auf einzelnen Seiten wurde auf die Beschriftungen verzichtet, um die Lesbarkeit der Diagramme zu erhöhen.

ÜBERSICHT FLACHDACHMAßE



Dachrand	37.9 m
Attika	24.7 m
Überzug	0.0 m
Wandanschluss	20.4 m
Anschluss an Durchdringungen	0.0 m
Dachgesamtfläche	53.9 m ²
Maximale Dachhöhe	Zwischen 4.0 m und 6.0 m
Gesamtfläche der Terrasse	11.6 m ²

ÜBERSICHT STEILDACHMAßE

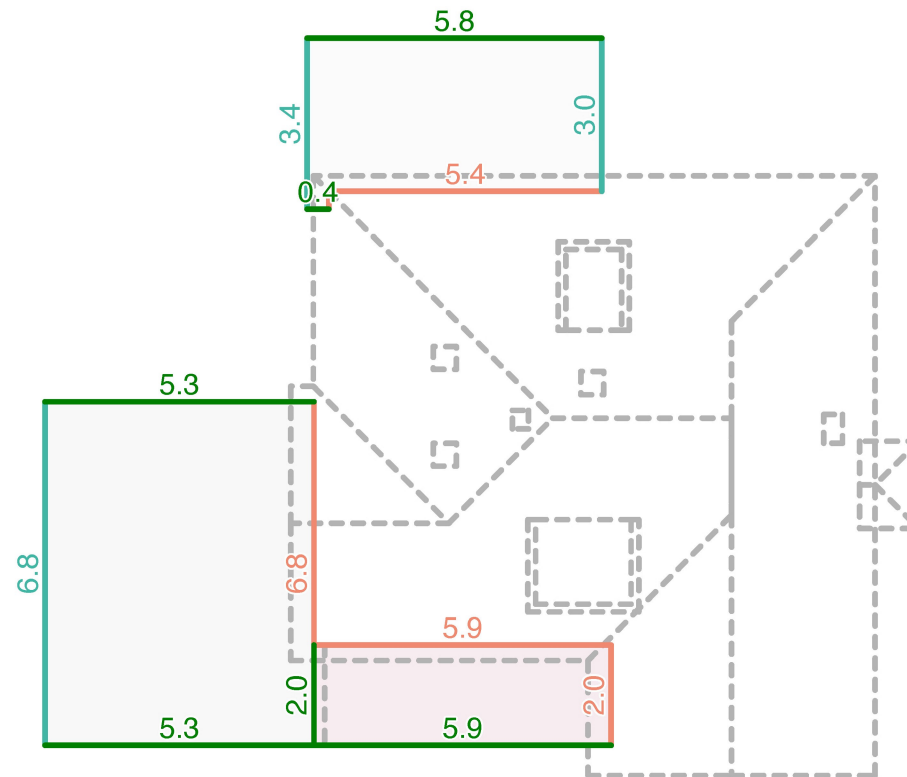


Traufe	49.0 m
Linker Ortgang	16.4 m
Rechter Ortgang	14.4 m
First	12.1 m
Grate	19.3 m
Kehlen	13.2 m
Wandanschluss	25.6 m
Anschluss an Durchdringungen	10.4 m
Dachgesamtfläche	183.3 m ²
Maximale Dachhöhe	Zwischen 12.0 m und 14.0 m

FLACHDACH - DACHKANTEN (M)

Die gesamten Messwerte entnehmen Sie bitte der Datentabelle.

Dachabschnitt 1



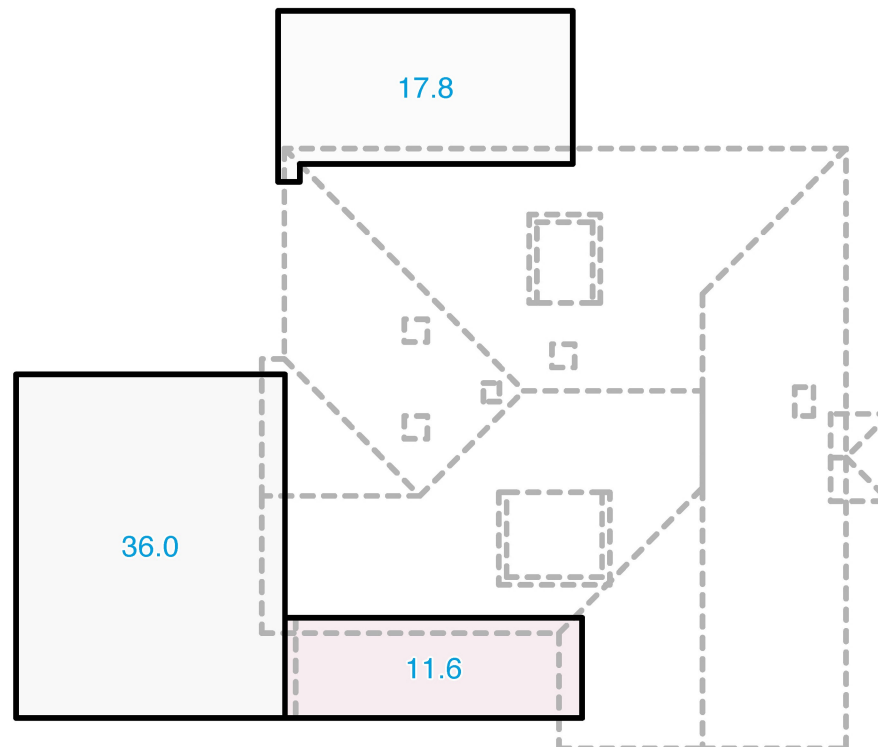
— Traufe — Ortgang — Wandanschluss



FLACHDACH - DACHFLÄCHEN (M²)

Die gesamten Messwerte entnehmen Sie bitte der Datentabelle.

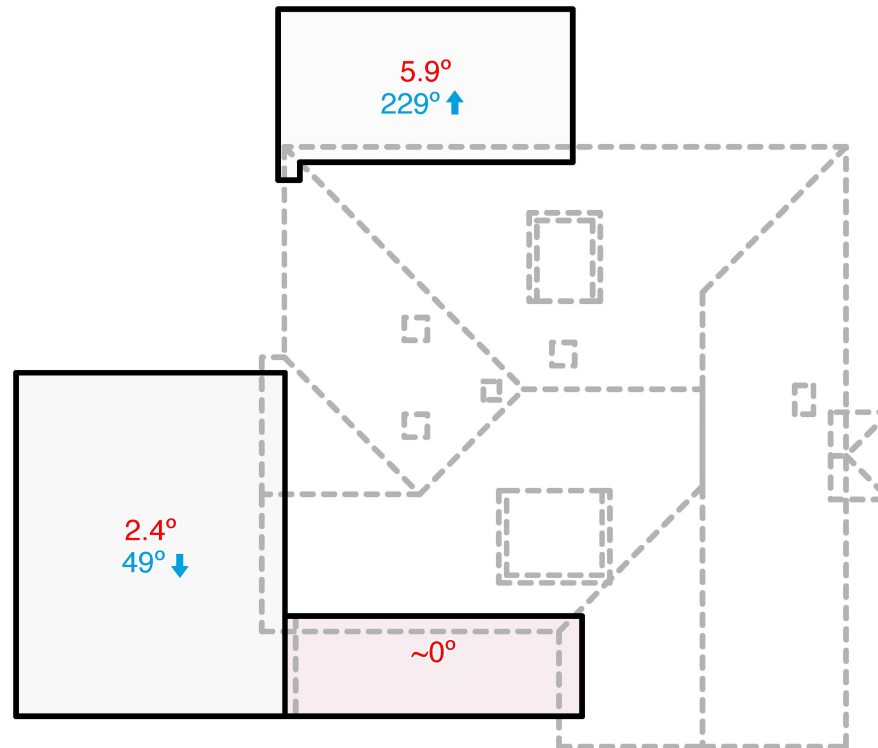
Dachabschnitt 1





FLACHDACH - DACHNEIGUNGEN UND AZIMUTH

Die gesamten Messwerte entnehmen Sie bitte der Datentabelle.

Dachabschnitt 1



 Dachneigung  Azimutwinkel (Gebäudeausrichtung)



ÜBERSICHT FLACHDACHMAßE

Dachfläche (m ²)	53.9
Terrassenbereich (m ²)	11.6

FLACHDACH - FLÄCHENGRÖßEN PRO DACHNEIGUNG

Gefälle	2.4°	5.9°	~0°
Fläche (m ²)	36.0	17.8	11.6

FLACHDACH - VERSCHNITTKALKULATION

Verschnitt	5%	7%	10%	15%	17%	20%	22%	25%
Fläche (m ²)	56.5	57.6	59.2	61.9	63.0	64.6	65.7	67.3

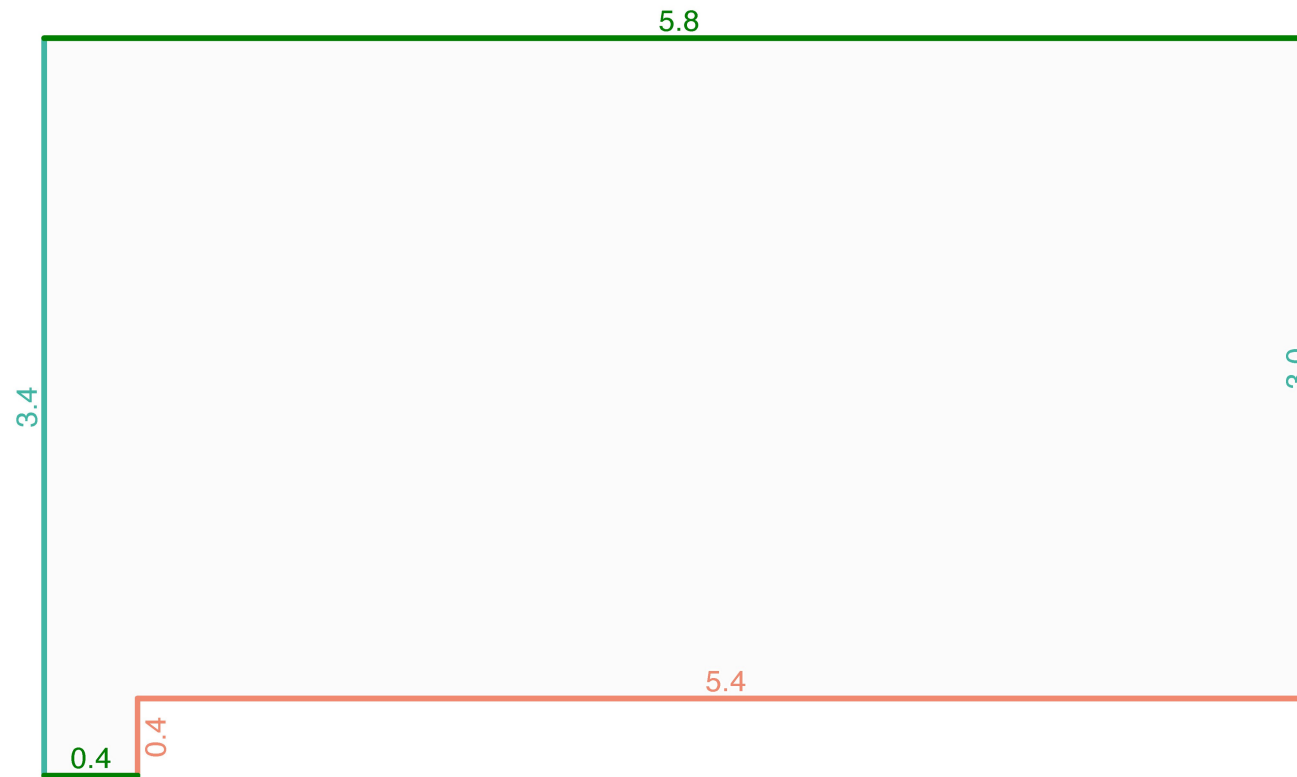
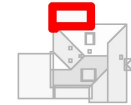
Hinweis: Die Verschnittkalkulation basieren nur auf der Dachfläche und beinhalten NICHT das zusätzliche Material, das für Anschlüsse und Überdeckungen erforderlich sein kann.

FLACHE DACHFLÄCHE #2

Fläche (m²) 17.8

Dachneigung 5.9°

Azimutwinkel (Gebäudeausrichtung) 229°



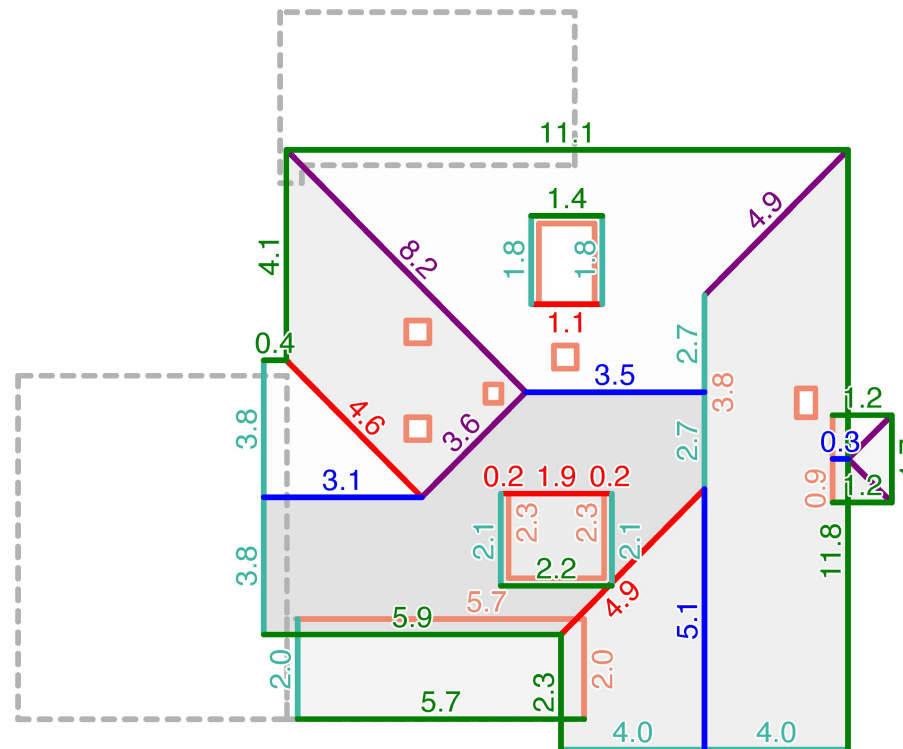
— Traufe — Ortgang — Wandanschluss



STEILDACH - DACHKANTEN (M)

Die gesamten Messwerte entnehmen Sie bitte der Datentabelle.

Dachabschnitt 1



- Traufe
- First
- Ortgang
- Grate
- Kehlen
- Wandanschluss



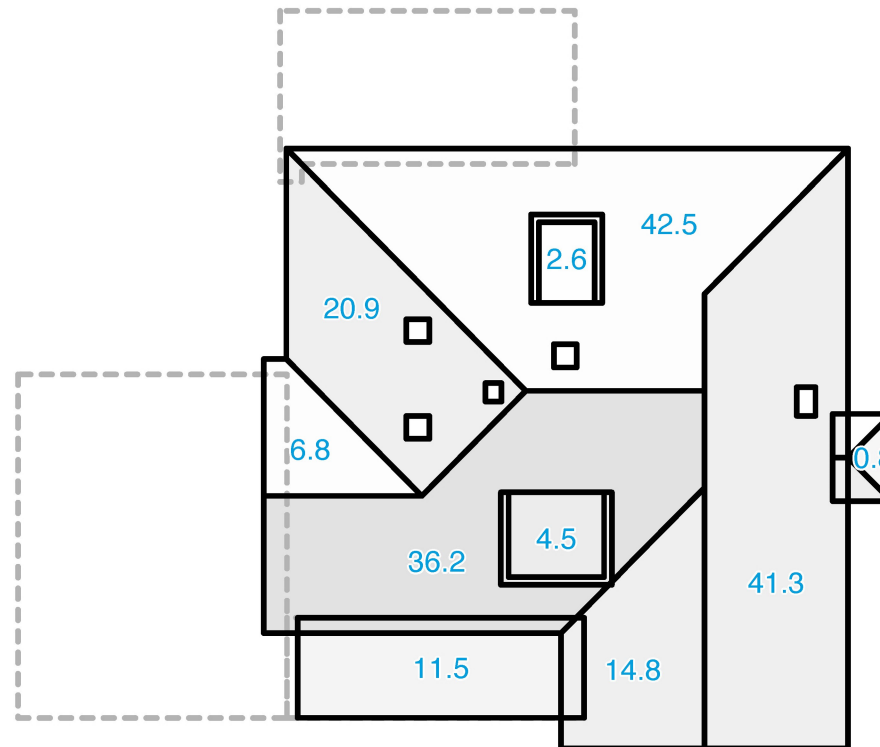
STEILDACHKANTEN - UMFANG, FIRST UND KEHLE

Traufe		Linker Ortgang		Rechter Ortgang	
49.0 m		16.4 m		14.4 m	
First	Grate	Kehlen	Wandanschluss		Anschluss an Durchdringungen
12.1 m	19.3 m	13.2 m	25.6 m	10.4 m	

STEILDACH - DACHFLÄCHEN (M²)

Die gesamten Messwerte entnehmen Sie bitte der Datentabelle.

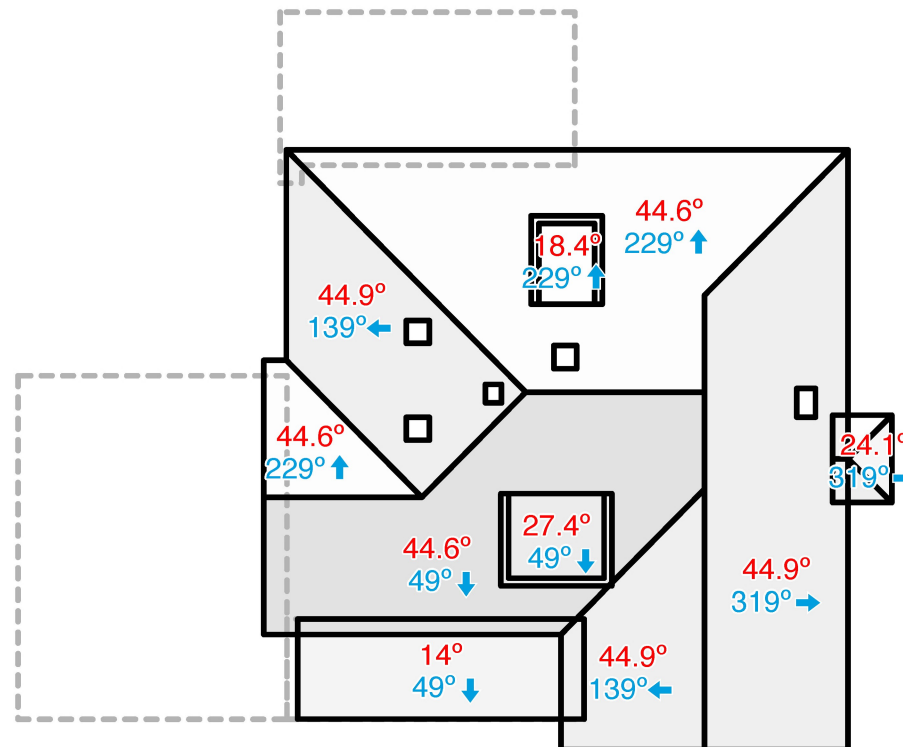
Dachabschnitt 1



STEILDACH - DACHNEIGUNGEN UND AZIMUTH

Die gesamten Messwerte entnehmen Sie bitte der Datentabelle.

Dachabschnitt 1



— Dachneigung
 — Azimutwinkel (Gebäudeausrichtung)



ÜBERSICHT STEILDACHMAßE

Dachfläche (m²) 183.3

STEILDACH - FLÄCHENGRÖßEN PRO DACHNEIGUNG

Gefälle	44.6°	44.9°	14°	27.4°	18.4°	24.1°
Fläche (m ²)	85.5	77.1	11.5	4.5	2.6	2.2

STEILDACH - VERSCHNITTKALKULATION

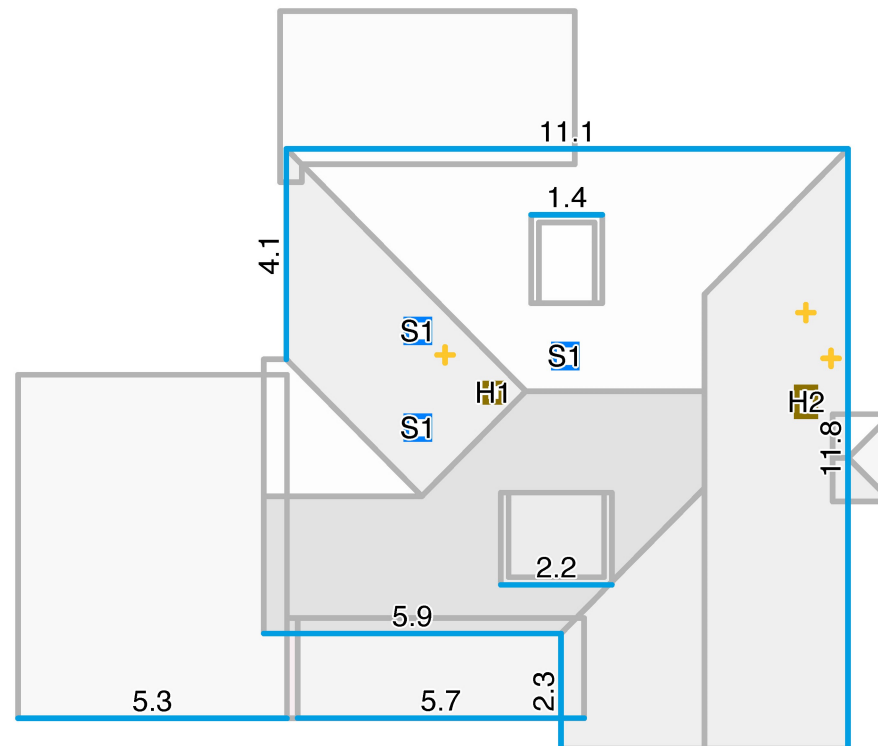
Verschnitt	5%	7%	10%	15%	17%	20%	22%	25%
Fläche (m ²)	192.5	196.2	201.7	210.8	214.5	220.0	223.7	229.2

Hinweis: Die Verschnittkalkulation basieren nur auf der Dachfläche und beinhalten NICHT das zusätzliche Material, das für Kehlen, Firste, Firstkappen und Traufen erforderlich sein kann.

DACHBAUTEILE (M)

Die gesamten Messwerte entnehmen Sie bitte der Datentabelle.

Dachabschnitt 1



— Regenrinnen + Dachdurchdringungen — Kamine — Dachfenster



KAMINE

Kennzeichnung	Umfang	Fläche	Höhe	Menge	Gesamtumfang
H1	1.4 m	0.1 m ²	0.8 m	1	1.4 m
H2	1.9 m	0.2 m ²	3.6 m	1	1.9 m

ZUSAMMENFASSUNG LICHTKUPPELN / LICHTBÄNDER

Kennzeichnung	Breite	Länge	Form	Umfang	Fläche	Menge	Gesamtumfang
S1	0.4 m	0.6 m	Rechteck	2.2 m	0.3 m ²	3	6.6 m

ZUSAMMENFASSUNG SONSTIGES

Dachdurchdringungen	3 Stck.
Regenrinnen	49.8 m