

Dächer fürs Leben

Zuverlässig. Sicher. Nachhaltig.



Inhalt

04

ALLGEMEIN

30 Jahre Bramac SystemGarantie	04
Bramac Garantien	06

09

BRAMAC DACHSTEINE

Einfach. Mehr. Vorteile.	10
Anforderungen an das Dach von heute	12
Bramac Oberflächen. Hightech-Technologie.	13
High-Tech Aufbau. Viele Vorteile.	14
Bramac Dachsteine. Unsere Modelle.	16
Bramac Classic	18
Bramac Tegalit	20
Bramac Markant	22
Bramac Dolomit	24
Bramac Adria	26
Bramac Montero	28
Bramac Donau	30
Bramac Viva	32
Bramac Max	34
Irrglaube: Bramac Dachsteine sind zu schwer	37

39

BRAMAC DACHZIEGEL

Vielfalt. Qualität. Tradition.	40
Bramac Dachziegel. Unsere Modelle.	42
Bramac Rubin	44
Bramac Topas	46
Bramac Granat	48
Bramac Turmalin	50

53

BRAMAC DICHTDACH

Unser LeichtDach. Renovierung. Neubau.	54
DichtDach Contur	56
DichtDach Alpin Pro	58
DichtDach PM-Schindeln	60

63

BMI LICHTDACH FASTLOCK®UNI

67

BMI FLACHDACH

71

BRAMAC PHOTOVOLTAIK

Bramac Photovoltaik InDaX®-System	72
Bramac Photovoltaik Premium-System	74

77

BRAMAC DACHSYSTEMTEILE

Bramac Steildächer. Ein komplettes System.	78
Bramac Flachdächer.	
Langlebigkeit hat bei uns System.	80

83

UNSER SERVICE FÜR SIE

30 Jahre BRAMAC SystemGarantie



Was bedeutet 30 Jahre **BRAMAC SystemGarantie*** auf Regensicherheit?

Als einer der führenden Hersteller für Steildachsysteme bieten wir Ihnen mehr als nur das Dachmaterial an. Mit **BRAMAC Produkten** erhalten Sie ein umfassendes **Komplettsystem**: von hochwertigen **Dachsteinen aus Beton** und edlen **Dachziegeln aus Ton** bis hin zu **sämtlichem Zubehör**, das ein modernes Dach benötigt. Dazu zählen First- und Gratelemente, Unterdeckbahnen (diffusionsoffen oder bituminös), Dachdurchgänge, Wand- und Kaminanschlüsse, Sicherungs- und Begehungssysteme sowie innovative Indach-Photovoltaiksysteme.

Unsere technisch perfektionierten Unterdeckbahnen Divoroll Comfort 4D²⁹⁰ (diffusionsoffen) und Villasub E-KV-30 NSK-PLUS (bituminös) sorgen gemeinsam mit

unserem gesamten Steildachsystem für maximale Regensicherheit – und genau darauf geben wir Ihnen unser Versprechen: eine 30-jährige **SystemGarantie*** auf die Regensicherheit Ihres Daches.

Denn unser **Dachmaterial** und **alle unsere Systemkomponenten** arbeiten **perfekt zusammen**, um die darunter liegende **Gebäudestruktur** zuverlässig vor Schäden durch eindringenden Niederschlag zu schützen.

Sollte es dennoch zu einem **Garantiefall** kommen, **ersetzen** wir die **betroffenen Produkte** und **übernehmen** auch **die hierfür erforderlichen Austauschkosten**.

TIPP:

Alle Infos zur SystemGarantie* sowie eine Muster-Garantieurkunde inkl. Garantiebedingungen finden Sie unter:
bmigroup.com/at/systemgarantie-privat

MEHR INFOS



Vorteile, die überzeugen

**Exklusiv
bei Bramac:**
Zusätzliche Über-
nahme der Aus-
tausch-
kosten

- **Höchste Qualität:** Wir garantieren ein **Dachsystem** mit **hochwertigen** und **langlebigen** Produkten, bei dem **alle Komponenten perfekt aufeinander abgestimmt** sind.
- **Langfristige Sicherheit:** Für den Schutz der Gebäudestruktur vor Schäden durch eindringenden Niederschlag, geben wir **30 Jahre Garantie auf die Regensicherheit** des **kompletten Dachsystems**.
- **Sorgenfreiheit:** Im Garantiefall werden von uns die **Kosten für die betroffenen Produkte** und die **Kosten für den Austausch übernommen**.
- **Keine Mehrkosten, kein Mehraufwand:** Die **BRAMAC SystemGarantie*** ist im Kaufpreis enthalten und wird **vom Dachdecker beantragt!** Für Sie bedeutet das: **garantierter Schutz ohne Mehraufwand und ohne Ihr Budget zu belasten!**

Und so einfach geht der Garantierantrag:

Schritt 1: Gemeinsam mit dem Dachdecker vereinbaren Sie den **Einsatz** Ihres **ausgewählten Systempakets** unter Verwendung der für die **SystemGarantie*** qualifizierten **BRAMAC Systemprodukte**.

Schritt 2: Ihr **Dachdecker beantragt** für Sie die **Garantie** nach Fertigstellung des Dachsystems und **dokumentiert** in seinem Garantie-Antrag die **Verwendung der BRAMAC Systemprodukte**.

Schritt 3: Nach Eingang des Garantie-Antrages erhalten Sie **umgehend per E-Mail die SystemGarantie*-Urkunde**. Bewahren Sie die Garantie-Urkunde **mindestens 30 Jahre auf**. Sie dient als Beleg für die Geltendmachung von Garantie-Ansprüchen.

Garantie-Urkunde **BRAMAC**

30 Jahre SystemGarantie

ANGABEN ZUR GARANTIE

Umfang der Garantie: In **BRAMAC** werden gewährt für die Dauer von **30 Jahren** eine Garantie auf die Regensicherheit des Dachsystems. Regensicher ist jene dieser Garantie bedeckte, das Flächen / Formflächen und Dachsysteme (nachfolgend „Systemprodukte“ genannt) die unter dem Dachsystem liegende Gebäudestruktur vor Beschädigungen durch Eindringen von Niederschlag schützen. Das Dachsystem besteht aus den Systemprodukten wie in Anlage 1 zur Urkunde aufgeführt.

Dachsystem: _____

ANGABEN ZUM BEGÜNSTIGTEN UND ZUM GEBÄUDE

Name des Begünstigten (Hausgemeinschaft): _____

Anschrift des Gebäudes: _____

Dachfläche des Gebäudes (qm): _____

ANGABEN ZUR MONTAGE

Name des ausführenden Dachhandwerkmannes: _____

Anschrift des ausführenden Dachhandwerkmannes: _____

Anfangsdatum der Garantie (yyyy-mm-dd): _____

Fertigstellungsdatum der Verlegung: _____

Bei Garantiegeber: _____

Part of **brm** brmgroup.com/at

Wählen Sie aus einem unserer vier **BramacSystempakete:**

DACHSTEIN



ALPIN PROTECT



TONDACHZIEGEL



ENERGIEDACH



Unsere Garantien.

Maximale Sicherheit.

Bramac steht für höchste Qualität und Langlebigkeit. Deshalb bieten wir für unsere Dachprodukte eine umfassende Garantie, die weit über die gesetzliche Gewährleistung hinausgeht. Unser tiefes Vertrauen in die Leistungsfähigkeit unserer Produkte geben wir mit dieser Garantie an unsere Kunden weiter und bieten ihnen dadurch zusätzliche Sicherheit für ihr Zuhause.



Bramac Dachsteine

30 Jahre Materialgarantie (Neuwert)

30 Jahre Zusatzgarantie auf Frostbeständigkeit

Bramac gewährt seit vielen Jahren umfassende Garantien – und das mit besten Erfahrungen. Im Zeitraum von 30 Jahren ersetzen wir alle Bramac Dachsteine, die nachweislich nicht die geforderten Qualitätsstandards erfüllen, kostenfrei ab Werk. **Und das Beste: Diese Materialgarantie erfolgt ohne Abzug eines Zeitwerts oder einer Nutzungsdauer!** Sollten Ihre Dachsteine durch Frost beschädigt werden, übernehmen wir die Kosten für die notwendigen Reparaturarbeiten. Das benötigte Material stellen wir Ihnen selbstverständlich kostenlos direkt an die Baustelle zur Verfügung.



Bramac Dachziegel

30 Jahre Materialgarantie (Neuwert)

10 Jahre Zusatzgarantie auf Frostbeständigkeit

30 Jahre Materialgarantie bei Bramac heißt, dass wir in diesem Zeitraum kostenlos frei Bau alle Dachziegel ersetzen, die nachweislich die Anforderungen der ÖNORM EN 1304 nicht erreichen (Spezifizierung Garantieurkunde Dachziegel). Zusätzlich bieten wir eine 10-jährige Garantie auf die Frostbeständigkeit an. Sollten Ihre Dachziegel durch Frost beschädigt werden, übernehmen wir die Kosten für die notwendigen Reparaturarbeiten. Das benötigte Material stellen wir Ihnen selbstverständlich kostenlos direkt an die Baustelle zur Verfügung.

Detaillierte Informationen zu unseren Garantien finden Sie auf der Website bmigroup.com/at.



Funktionsgarantie- Unterdeckbahnen

**15 Jahre Funktionsgarantie PLUS bzw.
20 Jahre bei Divoroll Comfort 4D ²⁹⁰**

Bei unseren Unterdeckbahnen **garantieren wir die Wasserdichtheit W1** (gem. ÖNORM) auf bis zu 15 Jahre (bzw. bis zu 20 Jahre bei der Divoroll Comfort 4D ²⁹⁰) nach Übermittlung des Antragformulars „Garantie PLUS“. Im Falle der berechtigten Inanspruchnahme der Garantie werden die Material- und Lohnkosten, die durch den Aus- und Einbau entstehen, übernommen.

Detaillierte Informationen zu unseren Garantien finden Sie auf der Website bmigroup.com/at.



Bramac Dachsteine

Der Schutz eines modernen Werkstoffs

Obwohl Dachsteine streng genommen keine Steine, sondern ein Hightech-Werkstoff sind, haben sie doch alle guten Eigenschaften, die auch ein Stein hat. Sie sind hart wie Stein und quasi unverwüstlich. Sie liegen sicher auf dem Dach, sind extrem bruchfest und frostbeständig und härten im Laufe der Jahre weiter aus. Und sie besitzen eine hervorragende Ökobilanz. Ihre Hightech-Eigenschaften sorgen dafür, dass sie lange sauber bleiben und Funktionen erfüllen, wie es eben nur ein Dachstein kann.

Bramac Dachsteine.

Einfach. Mehr.

Vorteile.



Langlebigkeit



Wartungsfreie
High-Tech
Oberflächen



Hoher
Hagelschutz



Hoher
Schallschutz



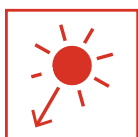
Hohe Sturm-,
Regen- und
Schneesicherheit



+25%
mehr Festigkeit
als die Norm
verlangt



Gut für
die Umwelt



Strom
vom Dach



Komplettes
DachSystem

Alles aus
einer Hand



Große
Modellvielfalt



Bramac
30 Jahre
Materialgarantie

30 Jahre
Neuwertgarantie

LANGLEBIGKEIT

Einige Bedachungsmaterialien verlieren mit den Jahren an Festigkeit. Teilweise so massiv, dass sie nach einiger Zeit ausgetauscht werden müssen. Die Festigkeit der Dachsteine hingegen nimmt über einen sehr langen Zeitraum sogar noch zu. Der endgültige Aushärtungsprozess ist erst nach vielen Jahren abgeschlossen. Das sichert die besonders lange Lebensdauer der Bramac Dachsteine und gewährleistet maximalen Schutz bei Schnee, Eislasten und Hagel.

Apropos: Dass Dachsteine „zu schwer“ sind, ist ein weitverbreiteter Irrtum! In der Bemessung der Dachkonstruktion spielt das Gewicht des Bedachungsmaterials nur eine untergeordnete Rolle. Wichtiger sind die Parameter für Wind- und Schneelasten. Bei Sturm ist das relativ höhere Gewicht der Dachsteine konstruktionsbedingt von Vorteil – mehr darüber auf Seite 39.





HOHER HAGELSCHUTZ

Die schweren Hagelunwetter der letzten Jahre haben es klar gezeigt – es gab kaum Schäden bei Bramac Dächern. Kein Wunder – denn Bramac Dachsteine sind besonders hart und widerstandsfähig gegen Hagelschlag. Der hochverdichtete Beton lässt die Hagelkörner sprichwörtlich „abprallen“.

Ein weiterer Vorteil der Bramac Dachsteine: Im Falle des Falles können diese einfach und problemlos ausgetauscht werden. Andere Dacheindeckungsmaterialien müssen bei Schäden oft zur Gänze umgedeckt werden. Zudem kommt, dass nach starken Unwettern die Fachfirmen stark ausgelastet sind, sodass es zu sehr langen Wartezeiten kommen kann, bis das Dach repariert wird.



HOHER SCHALLSCHUTZ

Die umweltbedingte Lärmbelastung nimmt stetig zu. Dies kann sich auf den Menschen gesundheitsgefährdend auswirken. Durch ihren modernen Werkstoff und ihre passgenaue Deckung mit geringem Fugenanteil sind Bramac Dachsteine weniger schalldurchlässig als andere Dachmaterialien und schirmen den Lärm von draußen daher besonders gut ab.

Speziell bei Dachwohnungen ergeben sich oft hohe Außenlärmbelastungen durch Regen, Hagel etc. Unter einem Bramac Dach ist man vor derartigen Ruhestörungen sicher. Im Vergleich zur Eindeckung mit Metall haben Dachsteine sogar eine bis zu 7 Dezibel bessere Schalldämmeigenschaft. Manche Menschen empfinden dies subjektiv als eine Halbierung des Schalldrucks.



HOHE STURM-, REGEN- UND SCHNEESICHERHEIT

Um die Wind- und Wetterfestigkeit unserer Produkte auch unter gesteigerten Bedingungen garantieren zu können, unterzieht Bramac seine Dachsteine ausführlichen Tests im eigenen Windkanal. Ob simulierte Stürme, schnelle Frost- und Tauwechsel, Hitze, Hagel oder Schnee: Unser Anspruch geht weit über die Standards nationaler und internationaler Normen hinaus.

Die Testergebnisse beweisen: Die hochverdichteten Bramac Dachsteine gewährleisten bei jedem Unwetter höchste Sicherheit.



30 JAHRE NEUWERTGARANTIE

Bramac setzt seit jeher unübertroffene Maßstäbe in puncto Produktqualität und bietet Ihnen als Hersteller von Bedachungsmaterialien 30 Jahre „Neuwertgarantie“ und somit absolute Sicherheit beim Kauf: 30 Jahre Materialgarantie ohne Abzug eines Zeitwertes oder einer Nutzungsdauer sowie 30 Jahre Garantie auf Frostbeständigkeit.

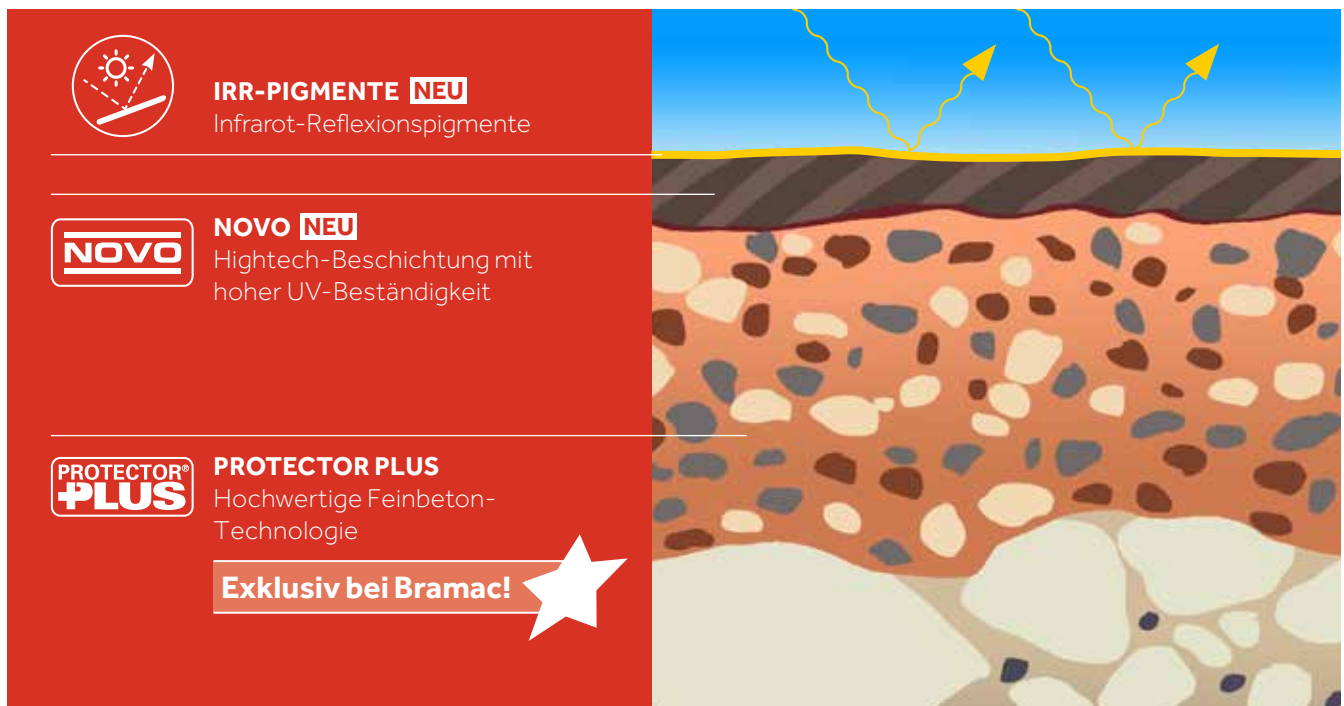
Bramac achtet bei jedem einzelnen Dachstein auf höchste Qualität. Mangelhafte Dachsteine werden ohne Wenn und Aber ersetzt. Bei Frostschäden umfasst die Garantie sogar die Arbeitsleistung.



Bramac Oberflächen. Perfektion bis ins Detail.

Unsere Hightech-Oberflächen sind das Ergebnis konsequenter Innovationen. Seit Jahren überzeugen wir mit unserer einzigartigen Protector-Plus-Technologie, die exklusiv bei Bramac erhältlich ist. Mit der Einführung der Novo-Beschichtung und der innovativen IRR-reflektierenden Pigmenten setzen wir neue Maßstäbe in Design und Funktionalität.

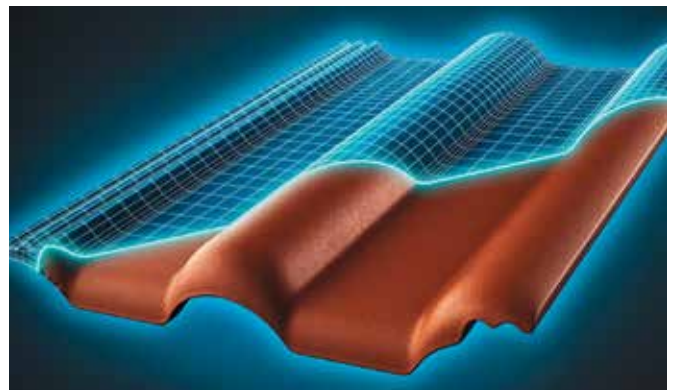
AUFBAU UNSERER DACHSTEINE



Symbolbild: Ausschnitt eines Dachsteinkörpers



Symbolbild: IRR-Pigmente reflektieren die Sonnenstrahlen












Symbolbild: High-Tech-Beschichtung NOVO mit hoher UV-Beständigkeit

High-Tech Aufbau. Höchste Qualität.

Ganz nach Ihren Wünschen und Anforderungen bieten wir Ihnen eine Auswahl an Dachstein-Varianten in verschiedenen Qualitäten und Oberflächen. Verschaffen Sie sich hier einen Überblick über die einzelnen Dachsteine und erfahren Sie, welche Vorteile die unterschiedlichen Oberflächen für Sie bereithalten.

Welcher Dachstein **hat welche Vorteile?**

X = alle Farben des Modells					
	Classic	Tegalit	Markant¹	Montero	Donau
IRR	dunkelbraun, schiefer, brillantschwarz	silbergrau metallic, tiefschwarz	schiefer	terra, granit	schiefer
BESCHICHTUNG					
Novo	x	zinkgrau, schiefer	ziegelrot, rotbraun, schiefer, zinkgrau	x	x
Protector					
PRODUKT-TECHNOLOGIE					
Protector-Plus ★	x	x	x		
Granuliert				x	
X = alle Farben des Modells					
	Viva	Dolomit	Adria	Max	
IRR					
BESCHICHTUNG					
Novo		ziegelrot			
Protector					x
PRODUKT-TECHNOLOGIE					
Protector-Plus ★			x		

¹ Hinweise zum Bramac Markant: Die Farben ziegelrot und schiefer sind auch mit alleiniger Novo-Oberfläche (ohne Protector-Plus/ohne IRR) erhältlich.

IRR

Reflektierende Pigmente

Dachsteine mit IRR-Technologie haben Pigmente in der Oberfläche, die Infrarotstrahlen mehr reflektieren. So sorgen sie dafür, dass die Temperatur auf der Unterseite des Dachsteins niedriger ist, was zu einer Verbesserung des Wohnraumklimas führt.



Ihre Vorteile

- Infrarot-reflektierende Pigmente sorgen dafür, dass sich das Dach im Sommer weniger aufheizt.
- Geringere Temperatur auf der Unterseite des Dachsteins.
- Verbesserung des Wohnraumklimas.

BESCHICHTUNG

Novo

High-Tech Beschichtung

Die Novo-Oberfläche von Bramac ist eine spezielle Beschichtungstechnologie, die für erhöhte Widerstandsfähigkeit und ästhetische Vorteile bei Dachsteinen sorgt. Diese Oberfläche ist besonders auf die Anforderungen an moderne Dachgestaltung und Langlebigkeit ausgelegt.



Ihre Vorteile

- Hohe UV-Beständigkeit.
- Hoher Farbschutz.
- Premium-Schutz gegen äußere Witterungseinflüsse.

Protector

Hochwertige Beschichtung

Die Protector-Oberfläche schützt den Dachstein vor äußeren Witterungseinflüssen und hält ihn länger schön.

Ihre Vorteile

- Erhöhter Schutz gegen äußere Witterungseinflüsse.

PRODUKT-TECHNOLOGIE

Protector-Plus

Hochwertige Feinbeton-Technologie

Jahrelange Erfahrung und intensive Entwicklungsarbeit bilden die Grundlage für diese Innovation, die Bramac als einziger Dachsteinproduzent in Österreich beherrscht! Die Alleinstellungsmerkmale der Protector-Plus-Oberfläche sind der zweischichtige Dachsteinkörper und die mehrschichtige Oberflächenveredelung (porenverschießende Feinbeton-Schicht). Damit bleiben unsere Dachsteine länger glatt und ästhetisch!



Exklusiv bei Bramac!



Ihre Vorteile

- Glatte und ästhetische Oberfläche durch die mehrschichtige Oberflächenveredelung.
- Erhöhter Schutz vor allgemeinen Witterungseinflüssen.

Granulierte Oberfläche

Bramac Montero

Die granulierte Oberfläche des Bramac Montero wird durch die Einbettung eines feinen Granulats in die Beschichtung erzielt. Diese ist garantiert abriebfest und hält auch den stärksten Beanspruchungen stand.

Ihre Vorteile

- Besonders für schneereiche Gebiete geeignet.
- Anzahl der Schneefanghaken in der Fläche kann reduziert werden.

Bramac Dachsteine.

Unsere Modelle.

BRAMAC CLASSIC **PROTECTOR[®] PLUS** **NOVO**



ziegelrot

rubinrot

rotbraun

dunkelbraun

schiefer

brillantschwarz

BRAMAC TEGALIT **PROTECTOR[®] PLUS** **PROTECTOR[®] PLUS** **NOVO**



silbergrau
metallic

tiefschwarz

zinkgrau

schiefer

BRAMAC MARKANT **PROTECTOR[®] PLUS** **NOVO**



ziegelrot*

rotbraun

schiefer*

zinkgrau

PROTECTOR[®] PLUS



antik**

* Die Farben ziegelrot und schiefer sind auch mit alleiniger Novo-Oberfläche (ohne Protector-Plus / ohne IRR) erhältlich.



30 Jahre Bramac SystemGarantie auf Regensicherheit

Wir sind von der Qualität und Langlebigkeit unserer Dachsysteme überzeugt, denn alle unsere Dachmaterialien & Systemkomponenten sind perfekt aufeinander abgestimmt. Deshalb garantieren wir 30 Jahre Regensicherheit auf unsere BRAMAC Steildachsysteme.



30 Jahre Neuwert-Garantie geben Ihnen absolute Sicherheit.

In diesem Zeitraum ersetzen wir alle Bramac Dachsteine, die nachweislich nicht die geforderten Qualitätsstandards erfüllen, kostenfrei ab Werk.



30-jährige Zusatzgarantie auf Frostbeständigkeit.

Sollten Ihre Dachziegel durch Frost beschädigt werden, übernehmen wir die Kosten für die notwendigen Reparaturarbeiten. Das benötigte Material stellen wir Ihnen selbstverständlich kostenlos direkt an die Baustelle zur Verfügung.

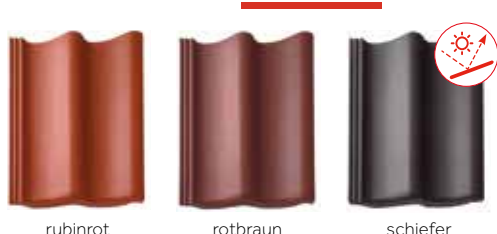
BRAMAC MONTERO **NOVO**

rubinrot

bordeaux

terra

granit

BRAMAC DONAU **NOVO**

rubinrot

rotbraun

schiefer

BRAMAC DOLOMIT **PROTECTOR[®] PLUS**

rubin

quarz

BRAMAC VIVA **NOVO**

antik

ziegelrot

BRAMAC ADRIA

terracotta

umbra

BRAMAC MAX mit Protector-Oberfläche

ziegelrot

brillantschwarz

Wichtig: Im Druck kann die tatsächliche Farbwirkung nur unvollkommen wiedergegeben werden.

**Wir liefern unsere Produkte in folgenden Qualitäten:**

Bramac Classic, Bramac Montero, Bramac Markant, Bramac Tegalit, Bramac Viva, Bramac Donau, Bramac Adria, Bramac Dolomit und Bramac Max entsprechen den in der ÖNORM EN 490/491 enthaltenen Bestimmungen über die Güteeigenschaften von Betondachsteinen, wie Hängelänge, Deckbreite, Ebenheit, Maße, Tragfähigkeit, Wasserdurchlässigkeit und Frost-, Tauwiderstand. Farbdifferenzen sind möglich aufgrund von Änderungen des eingesetzten Fertigungsmaterials, infolge unterschiedlicher Umweltbelastungen und durch technologische Vorgänge während des Abbindeprozesses, die jedoch durch Witterungseinflüsse zeitlich begrenzt sind. Oberflächenbeschaffenheit: Dachsteine müssen eine gleichmäßige Oberfläche haben und ohne Beschädigung sein. Durch Verpacken, Verladen und Transport verursachte Schrammen und Scheuerstellen sind für den Gebrauchtwert ohne Belang, wenn die Anforderungen der ÖNORM EN 490/491 erfüllt sind. Dachsteine dürfen keine Grate aufweisen, die einer fachgerechten Dacheindeckung hinderlich sind. Durch verschiedene Umwelteinflüsse können Veränderungen der Oberflächenstruktur bewirkt werden.

Bramac Classic

Rundum harmonisch. Genau wie wir.

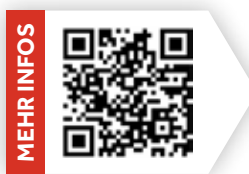
DIE NUMMER 1 AUF ÖSTERREICHS DÄCHERN.

Der stilvolle Bramac Classic ist das beliebteste Dachsteinmodell im Land und prägt aufgrund seiner universellen Einsetzbarkeit weite Teile heimischer Ortsbilder. Die sanften Rundungen betonen gleichermaßen im Neubau und bei Renovierungen das harmonische Erscheinungsbild aller Dachflächen.

UNSERE GARANTIE – UNSER QUALITÄTSVERSPRECHEN

- 30-jährige SystemGarantie auf Regensicherheit*
- 30 Jahre Materialgarantie
- 30 Jahre Zusatzgarantie auf Frostbeständigkeit

*gemäß Garantie-Urkunde



Bramac Classic schiefer



Bramac Classic brillantschwarz



TECHNISCHE DATEN

Material	Sand, Zement, Wasser, anorganische Pigmente
Struktur	glatt
Größe	330 x 420 mm
Hängelänge	398 mm
Deckbreite	300 mm
Gewicht	4,2 kg/Stück
Bedarf je m ²	ca. 10 Stück
Preis je m ² *)	EUR 31,50

*) Listenpreis frei Bau exkl. 20 % MwSt., gültig ab 1. März 2026, Änderungen vorbehalten



Dachneigung $\geq 13^\circ$



Geeignet für Neubau und Renovierung

FARBEN UND OBERFLÄCHEN

PROTECTOR[®]
PLUS

NOVO



ziegelrot



rubinrot



rotbraun



dunkelbraun



schiefer



brillantschwarz



ziegelrot

Bramac Tegalit.

Die Kunst der Reduktion.

KLARE FORMEN FÜR NEUE ARCHITEKTUR.

Das ist der Bramac Tegalit. Ein Dachstein für allerhöchste Ansprüche an zeitgemäßes Design und zukunftsweisende Stiltrends. Sein ebenes Erscheinungsbild und seine klassischen Farben zeigen bewusst Klarheit und lassen moderne Architektur für sich selbst sprechen. Sein Plus: Für andauernde Schönheit, Langlebigkeit und 5-fachen Schutz garantiert seine feine glatte Bramac Protector Plus-Oberfläche.

UNSERE GARANTIE – UNSER QUALITÄTSVERSPRECHEN

- 30-jährige SystemGarantie auf Regensicherheit*
- 30 Jahre Materialgarantie
- 30 Jahre Zusatzgarantie auf Frostbeständigkeit

*gemäß Garantie-Urkunde

MEHR INFOS



Bramac Tegalit, schiefer



Bramac Tegalit, zinkgrau



TECHNISCHE DATEN

Material	Sand, Zement, Wasser, anorganische Pigmente
Struktur	glatt
Größe	330 x 420 mm
Hängelänge	398 mm
Deckbreite	300 mm
Gewicht	5,2 kg/Stück
Bedarf je m ²	ca. 10 Stück
Preis je m ² *)	EUR 39,50

*) Listenpreis frei Bau exkl. 20 % MwSt., gültig ab 1. März 2026, Änderungen vorbehalten



Dachneigung $\geq 20^\circ$



Geeignet für Neubau und Renovierung

FARBEN UND OBERFLÄCHEN

PROTECTOR[®]
PLUS



silbergrau
metallic



tiefschwarz

NOVO



zinkgrau



schiefer



reddot design award



zinkgrau

Bramac Markant.

Zeitlosigkeit im Trend.

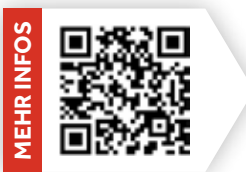
SCHLICHT UND SCHÖN ...

... passt sich dieser Dachstein so gut wie allen Stilrichtungen an. Mit ihm führt Bramac jahrhundertealte Traditionen der Dacheindeckung im Stil von heute fort. Der Bramac Markant empfiehlt sich daher gleichermaßen für die Renovierung traditioneller Dächer, im städtischen Bereich wie auf historischen Gebäuden im ländlichen Raum.

UNSERE GARANTIE – UNSER QUALITÄTSVERSPRECHEN

- 30-jährige SystemGarantie auf Regensicherheit*
- 30 Jahre Materialgarantie
- 30 Jahre Zusatzgarantie auf Frostbeständigkeit

*gemäß Garantie-Urkunde



Bramac Markant, schiefer



TECHNISCHE DATEN

Material	Sand, Zement, Wasser, anorganische Pigmente
Struktur	glatt
Größe	330 x 420 mm
Hängelänge	398 mm
Deckbreite	300 mm
Gewicht	4,4 kg/Stück
Bedarf je m ²	ca. 10 Stück
Preis je m ² *)	EUR 30,70 (mit Protector Plus Oberfläche) EUR 25,80 (ziegelrot und schiefer mit Novo-Oberfläche)

*) Listenpreis frei Bau exkl. 20 % MwSt., gültig ab 1. März 2026, Änderungen vorbehalten



Dachneigung $\geq 15^\circ$



Geeignet für Neubau und Renovierung

FARBEN UND OBERFLÄCHEN

**PROTECTOR[®]
PLUS**

NOVO



ziegelrot



rotbraun



schiefer



zinkgrau

**PROTECTOR[®]
PLUS**



antik

NOVO



ziegelrot



schiefer

Die Farben ziegelrot und schiefer sind auch mit alleiniger Novo-Oberfläche (ohne Protector Plus/ ohne IRR) erhältlich.



schiefer

Bramac Dolomit. Die Gedanken wandern lassen.

EIN STÜCK URLAUB ZU HAUSE

Der Bramac Dolomit kann keine Berge versetzen. Und trotzdem werden Sie unter einem Dolomit-Dach ein ganz besonderes Lebensgefühl genießen. Sanft ineinander fließende Farbtöne wecken Erinnerungen an Wanderungen vor malerischen Bergkulissen und alpine Hochgefühle. Ob Rubin oder Quarz – jede Farbvariante des Dachsteins bringt ein Stück Urlaub zurück in den Alltag.

UNSERE GARANTIE – UNSER QUALITÄTSVERSPRECHEN

- 30 Jahre Materialgarantie
- 30 Jahre Zusatzgarantie auf Frostbeständigkeit

MEHR INFOS



Bramac Dolomit, rubin



Bramac Dolomit, rubin



TECHNISCHE DATEN

Material	Sand, Zement, Wasser, anorganische Pigmente
Struktur	glatt
Größe	333 x 420 mm
Hängelänge	398 mm
Deckbreite	300 mm
Gewicht	4,4 kg/Stück
Bedarf je m ²	ca. 10 Stück
Preis je m ² *)	EUR 42,00

*) Listenpreis frei Bau exkl. 20 % MwSt., gültig ab 1. März 2026, Änderungen vorbehalten



Dachneigung $\geq 13^\circ$



Geeignet für Neubau und Renovierung

FARBEN UND OBERFLÄCHEN

PROTECTOR[®]
PLUS



rubin



quarz



quarz

Bramac Adria.

Das Außergewöhnliche lieben.

EIN STÜCK URLAUB ZU HAUSE

Der Bramac Dolomit kann keine Berge versetzen. Und trotzdem werden Sie unter einem Dolomit-Dach ein ganz besonderes Lebensgefühl genießen. Sanft ineinander fließende Farbtöne wecken Erinnerungen an Wanderungen vor malerischen Bergkulissen und alpine Hochgefühle. Ob Rubin oder Quarz – jede Farbvariante des Dachsteins bringt ein Stück Urlaub zurück in den Alltag.

UNSERE GARANTIE – UNSER QUALITÄTSVERSPRECHEN

- 30 Jahre Materialgarantie
- 30 Jahre Zusatzgarantie auf Frostbeständigkeit

MEHR INFOS





TECHNISCHE DATEN

Material	Sand, Zement, Wasser, anorganische Pigmente
Struktur	glatt
Größe	333 x 420 mm
Hängelänge	398 mm
Deckbreite	300 mm
Gewicht	4,6 kg/Stück
Bedarf je m ²	ca. 10 Stück
Preis je m ² *)	EUR 42,00

*) Listenpreis frei Bau exkl. 20 % MwSt., gültig ab 1. März 2026, Änderungen vorbehalten



Dachneigung $\geq 13^\circ$



Geeignet für Neubau und Renovierung

FARBEN



terracotta



umbra



Bramac Montero. Beeindruckt durch raue Schönheit.

HART ABER HERZLICH, SO PRÄSENTIERT SICH DIESER DACHSTEIN.

Der Bramac Montero beweist eindrucksvoll, dass eine ansprechende Optik und höchste Belastbarkeit kein Widerspruch sein müssen. Die erwünschte raue Oberfläche wird mithilfe eines Granulats erreicht, welches in einer seidenmatten Oberfläche eingebettet ist und dadurch dauerhaft und wirksam schützt. Aufgrund der rauen Oberflächenstruktur kann die Anzahl der Schneefanghaken in der Fläche reduziert werden.

UNSERE GARANTIE – UNSER QUALITÄTSVERSPRECHEN

- 30-jährige SystemGarantie auf Regensicherheit*
- 30 Jahre Materialgarantie
- 30 Jahre Zusatzgarantie auf Frostbeständigkeit

*gemäß Garantie-Urkunde

MEHR INFOS





TECHNISCHE DATEN

Material	Sand, Zement, Wasser, anorganische Pigmente
Struktur	granuliert
Größe	330 x 420 mm
Hängelänge	398 mm
Deckbreite	300 mm
Gewicht	4,35 kg/Stück
Bedarf je m ²	ca. 10 Stück
Preis je m ² *)	EUR 35,50

*) Listenpreis frei Bau exkl. 20 % MwSt., gültig ab 1. März 2026, Änderungen vorbehalten



Dachneigung $\geq 13^\circ$



Geeignet für Neubau und Renovierung

FARBEN UND OBERFLÄCHEN

NOVO



rubinrot



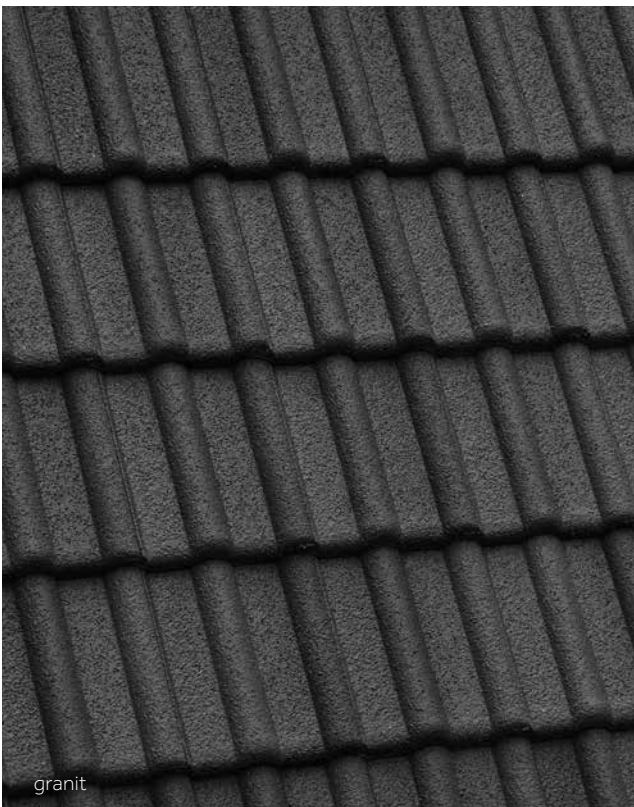
bordeaux



terra



granit



granit

HINWEIS

Die granulierte Oberfläche des Bramac Montero wird durch die Einbettung eines feinen Granulats in die Beschichtung erzielt. Diese ist garantiert abriebfest und hält auch den stärksten Beanspruchungen stand.

Diese hochwertige Oberfläche ist nur bei Bramac erhältlich!

IHRE VORTEILE

- Besonders für schneereiche Gebiete geeignet.
- Anzahl der Schneefanghaken kann reduziert werden.
- Seine Festigkeit liegt 50 % über der Norm!

Bramac Donau.

Genau unsere Wellenlänge.

FÜR AUSDRUCKSSTARKE DACHFORMEN BESTENS GEEIGNET:

Die asymmetrisch geschwungene Form des Bramac Donau setzt Stimmungen und Schwingungen österreichischer Landschaften am Dach fort und verleiht jedem Gebäude ein lebendiges Gesamtbild. Der raffiniert fließende Aufbau und die abgerundete Sichtkante des Modells verstärken die reizvollen, kontrastreichen Effekte, die jedem Dach ein außergewöhnliches Aussehen geben.

UNSERE GARANTIE – UNSER QUALITÄTSVERSPRECHEN

- 30-jährige SystemGarantie auf Regensicherheit*
- 30 Jahre Materialgarantie
- 30 Jahre Zusatzgarantie auf Frostbeständigkeit

*gemäß Garantie-Urkunde

MEHR INFOS



Bramac Donau, rotbraun





TECHNISCHE DATEN

Material	Sand, Zement, Wasser, anorganische Pigmente
Struktur	glatt
Größe	332 x 420 mm
Hängelänge	398 mm
Deckbreite	300 mm
Gewicht	4,4 kg/Stück
Bedarf je m ²	ca. 10 Stück
Preis je m ² *)	EUR 28,80

*) Listenpreis frei Bau exkl. 20 % MwSt., gültig ab 1. März 2026, Änderungen vorbehalten



Dachneigung $\geq 13^\circ$



Geeignet für Neubau und Renovierung

FARBEN UND OBERFLÄCHEN

NOVO



rubinrot



rotbraun



schiefer



rotbraun

Bramac Viva. Erinnerungen, die bereichern.

DAS MODELL VIVA BRINGT EIN STÜCK TRADITION ZURÜCK AUFS DACH.

Der nach seiner Form benannte Biberschwanz erlebte bereits im Mittelalter seine erste Hochblüte. Jetzt ist er wieder da! Deutlich leichter und dazu noch viel schneller zu verlegen. So lässt sich die traditionsreiche Biberschwanz-Optik günstig auf jedem Dach realisieren. Ob als stilgerechte Vollendung eines Renovierungsprojekts oder als bewährter Klassiker auf einem neuen Gebäude.

UNSERE GARANTIE – UNSER QUALITÄTSVERSPRECHEN

- 30 Jahre Materialgarantie
- 30 Jahre Zusatzgarantie auf Frostbeständigkeit

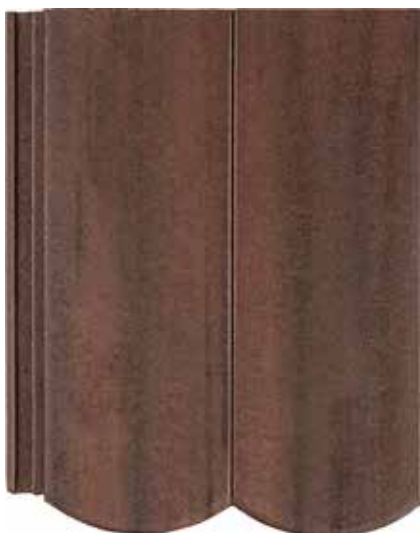
MEHR INFOS



Bramac Viva, ziegelrot



Bramac Viva, ziegelrot



TECHNISCHE DATEN

Material	Sand, Zement, Wasser, anorganische Pigmente
Struktur	glatt
Größe	330 x 420 mm
Hängelänge	395 mm
Deckbreite	300 mm
Gewicht	4,5 kg/Stück
Bedarf je m ²	ca. 11 Stück
Preis je m ² *)	EUR 38,28

*) Listenpreis frei Bau exkl. 20 % MwSt., gültig ab 1. März 2026, Änderungen vorbehalten



Dachneigung $\geq 25^\circ$



Geeignet für Neubau und Renovierung

FARBEN UND OBERFLÄCHEN

NOVO



ziegelrot



antik

* Die Farbe antik ist nicht mit Novo-Oberfläche erhältlich.



antik

Bramac Max.

Pragmatisch bei maximaler Qualität.

OPTIMALE GRÖSSE, DIE SICH BEZAHLT MACHT.

Der Bramac Max ist aufgrund seines geradlinigen Erscheinungsbildes eine optisch reizvolle Lösung für alle Dächer mit großen, einheitlichen Flächen – im Einfamilienhausbau ebenso wie bei gewerblichen und landwirtschaftlichen Nutzbauten oder öffentlichen Einrichtungen. Dank des einzigartigen Formats werden nur siebeneinhalb Stück und somit um 25 % weniger Normalsteine pro Quadratmeter bei gleichzeitiger Gewichtsersparnis bis zu 13 % benötigt.

UNSERE GARANTIE – UNSER QUALITÄTSVERSPRECHEN

- 30-jährige SystemGarantie auf Regensicherheit*
- 30 Jahre Materialgarantie
- 30 Jahre Zusatzgarantie auf Frostbeständigkeit

*gemäß Garantie-Urkunde

MEHR INFOS



Bramac Max, ziegelrot



TECHNISCHE DATEN

Material	Sand, Zement, Wasser, anorganische Pigmente
Struktur	glatt
Größe	365 x 480 mm
Hängelänge	458 mm
Deckbreite	330 mm
Gewicht	5,2 kg/Stück
Bedarf je m ²	ca. 7,5 Stück (bei LA 40 cm)
Preis je m ² *)	EUR 27,45

*) Listenpreis frei Bau exkl. 20 % MwSt., gültig ab 1. März 2026, Änderungen vorbehalten



Dachneigung $\geq 13^\circ$



Geeignet für Neubau und Renovierung

FARBEN UND OBERFLÄCHEN

PROTECTOR-OBERFLÄCHE



ziegelrot



brillantschwarz



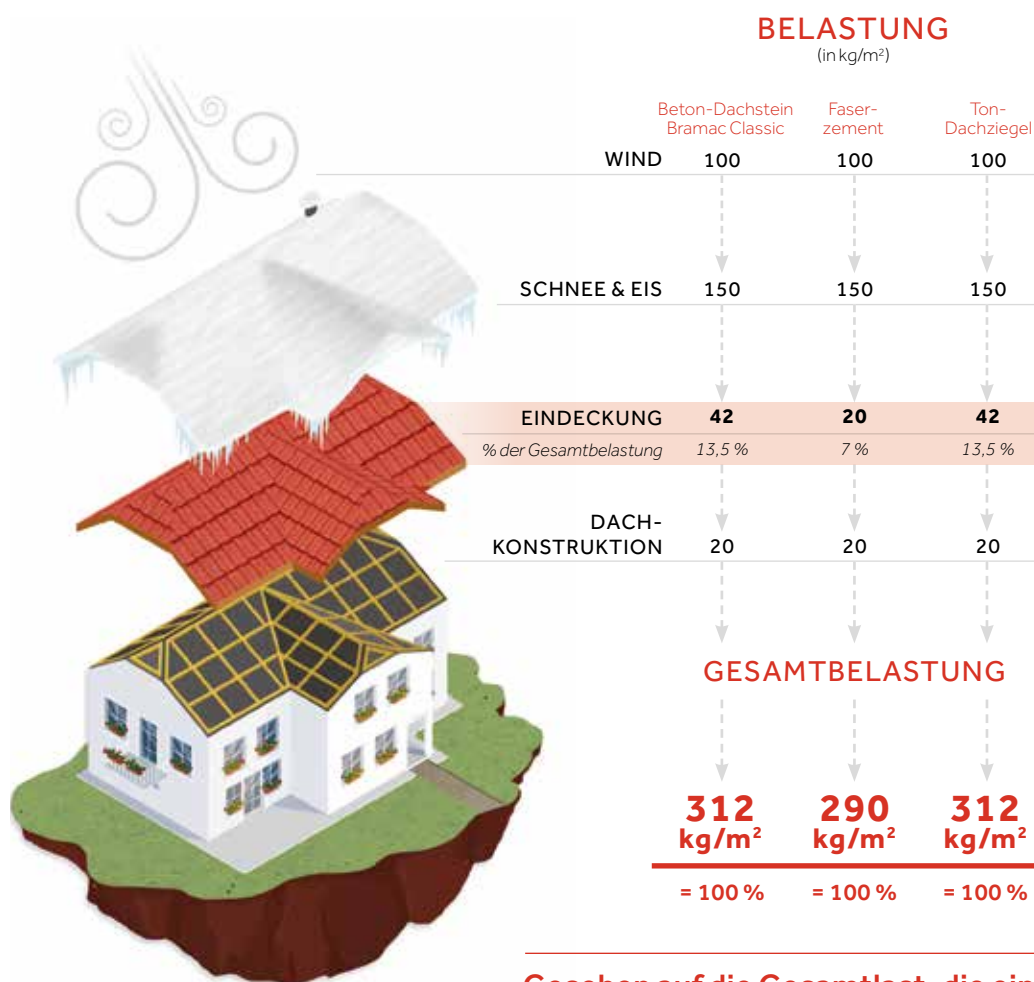
ziegelrot

Der Irrglaube: Bramac Dachsteine sind zu schwer

97 % aller Dächer

sind ohne Konstruktionsveränderungen
für Bramac-Dachsteine geeignet.

Um sicher zu gehen, dass Ihr Dachstuhl allen Anforderungen genügt, lassen Sie die Statik unbedingt von einem Fachmann prüfen (z. B. Zimmermeister, Holzbaumeister, Baumeister, Statiker)! Er untersucht die Holzkonstruktion, die Dimensionierung der Verbindungen und die Tragfähigkeit des Dachstuhls. So lässt sich rasch feststellen, ob eine Neudeckung, ein Umbau oder ein Ausbau möglich ist.



Gesehen auf die Gesamtlast, die ein Dachstuhl zu tragen hat, macht die Eindeckung nur einen Bruchteil des Gewichtes aus.

Anforderungen an das Dach von heute.

Ein modernes Dach muss heute weit mehr leisten, als nur Schutz zu bieten. Es sollte außen den härtesten Wetterbedingungen trotzen und zugleich innen höchsten Komfort und Effizienz sicherstellen.

Einflüsse von außen

Schall

Ein Dach muss Außen-geräusche dämmen (z.B. Verkehrslärm) um so den Wohnkomfort zu erhöhen.

Winddruck

Ein Dach muss starken Windlasten standhalten und sicher befestigt sein.

Temperatur

Es schützt vor Hitze und Kälte durch gute Wärmedämmung und temperaturbeständige Materialien.

Niederschlag

Ein Dach muss Regen, Schnee und Hagel zuverlässig abweisen.



Anforderungen nach innen

Temperatur

Es muss eine konstante Raumtemperatur gewährleistet sein, indem es gut isoliert ist.

Wasserdampf

Der Dachaufbau muss Wasserdampf sicher nach außen leiten, um Feuchtigkeitsschäden in der Konstruktion zu vermeiden.

Schall

Es sollte die Schallübertragung von innen nach außen minimieren, um die Privatsphäre und den Wohnkomfort zu erhöhen.

Bramac Dächer werden stetig weiterentwickelt und sind technisch am neuesten Stand, sodass sie die heutigen Anforderungen an ein Dach bestens erfüllen!



Bramac Dachziegel

Die Tradition natürlicher Geborgenheit

Wer sich für Bramac Dachziegel entscheidet, entscheidet sich für einen Baustoff mit langer Tradition. Denn das Produktionsprinzip hat sich seit Jahrtausenden nicht geändert: Man nehme natürlichen Ton, forme ihn zu einem Dachziegel und brenne ihn bei 1000 Grad im Ofen. Der natürliche Rohstoff lässt ein Produkt entstehen, das einen besonderen Charme hat, Wärme und Geborgenheit ausstrahlt. Bramac Dachziegel machen ein Haus zu Ihrem Heim.

Bramac Dachziegel. Vielfalt. Qualität. Tradition.



DAS ZEICHNET UNSERE DACHZIEGEL AUS

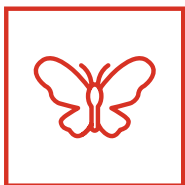
Für unsere Dachziegel verwenden wir ausnahmslos Ton-sorten ausgewählter deutscher Tongruben. Statt der oftmals üblichen Brenntemperatur von 1.300 °C kommt der Ton unserer Ziegel bereits mit 1.000 °C aus – eine höchst erfreuliche Energieeinsparung ohne den geringsten Qualitätsverlust!

Je nach Zusammensetzung bietet Ton eine ebenso beeindruckende wie natürliche Farbpalette von Rot über Grau bis hin zu Schwarztönen. Glasuren und Engoben erweitern dieses Spektrum noch einmal deutlich. Qualität trifft Individualität.

WAS IST DER UNTERSCHIED ZWISCHEN ENGOBIERT UND GLASIERT?

Sowohl Engoben als auch Glasuren sind Oberflächen-behandlungen, die auf den ungebrannten Ziegel auf-gebracht werden und dann aushärten. Während bei den Engoben mineralhaltige Tonschlämme verwendet werden, ist in der Glasur zusätzlich gemahlenes, vor-geschmolzenes Glas enthalten. Der Unterschied liegt in der Optik: Während engobierte Dachziegel eine matte oder mattglänzende Oberfläche haben, weisen glasierte Dachziegel ein glänzendes Erscheinungsbild auf.





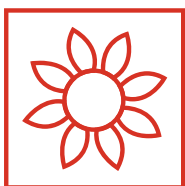
ZEITLOSE ÄSTHETIK UND TRADITION AUS TON

Für die moderne Produktion von Dachziegeln aus Ton verwenden wir die traditionellen Rohstoffe: Tone und Lehme in unterschiedlichen Anteilen bestehen aus Tonmineralien (z. B. Illit, Kaolinit) und Quarz. Die Tongruben, denen wir unsere wertvollen Rohstoffe verdanken, werden nach dem Abbau mit großem Aufwand rekultiviert und damit der Natur zurückgegeben. Dachziegel sind ein Qualitätsprodukt, das häufig viele Jahrzehnte lang seine Funktion bei rauen Umweltbedingungen erfüllen muss.



LANGLEBIGKEIT UND WETTERBESTÄNDIGKEIT

Um auch unter extremen Wetterbedingungen zuverlässigen Schutz zu bieten, unterzieht Bramac seine Dachziegel strengen Tests im firmeneigenen Windkanal. Ob simulierte Stürme, rasche Frost- und Tauwechsel, hohe Temperaturen, Hagel oder Schnee – unsere Tests gehen weit über nationale und internationale Normvorgaben hinaus. Damit garantieren wir unseren Kunden eine außergewöhnliche Robustheit und Langlebigkeit, die selbst stärksten Witterungseinflüssen standhält.



FARBENVIELFALT UND HOCHWERTIGE OBERFLÄCHEN

Unsere Dachziegel gibt es in unterschiedlichen Oberflächen, von denen jede dem Produkt einen ganz einzigartigen und individuellen Charakter verleiht.

- **Naturrot:** unverfälscht, ursprünglich, natürliche Brennfarbe des Tons.
- **Matt:** dezent, aber individuell. Nicht glasiert, sondern engobiert.
- **Seidenmatt:** verleiht dem Dach einen edlen Charakter, glasiert.

Für alle Produkte haben wir die passenden Systemkomponenten im Sortiment.



30 JAHRE NEUWERTGARANTIE ZUSATZGARANTIE AUF FROSTBESTÄNDIGKEIT

Wie bei unseren Dachsteinen gewähren wir auch für unsere Dachziegel die 30 Jahre Neuwertgarantie und somit absolute Sicherheit beim Kauf:

30 Jahre Materialgarantie ohne Abzug eines Zeitwertes oder einer Nutzungsdauer sowie **10 Jahre Garantie auf Frostbeständigkeit.**

Bramac achtet bei jedem einzelnen Dachziegel auf höchste Qualität. Mangelhafte Produkte werden ohne Wenn und Aber ersetzt. Bei Frostschäden umfasst die Garantie sogar die Arbeitsleistung.

Bramac Dachziegel.

Unsere Modelle.

Bramac Rubin

BRAMAC RUBIN 9 V



Kupferrot
Matt (Engobe)



Anthrazit
Matt (Engobe)

BRAMAC RUBIN 11 V



Kupferrot
Matt (Engobe)



Anthrazit¹⁾
Matt (Engobe)



Kastanie
Seidenmatt (Glasur)

BRAMAC RUBIN 13 V



Naturrot
Matt



Kupferrot
Matt (Engobe)



Anthrazit¹⁾
Matt (Engobe)



Kastanie
Seidenmatt (Glasur)

Bramac Topas

BRAMAC TOPAS 11 V



Kupferrot
Matt (Engobe)



Anthrazit
Matt (Engobe)

BRAMAC TOPAS 13 V



Naturrot
Matt



Kupferrot
Matt (Engobe)



Anthrazit¹⁾
Matt (Engobe)



Kastanie
Seidenmatt (Glasur)

Wichtig: Im Druck kann die tatsächliche Farbwirkung nur unvollkommen wiedergegeben werden.





Bramac Granat

BRAMAC GRANAT 11 V



Naturrot
Matt



Kupferrot
Matt (Engobe)



Anthrazit
Matt (Engobe)



Kastanie
Seidenmatt (Glasur)

BRAMAC GRANAT 13 V



Naturrot
Matt



Kupferrot
Matt (Engobe)



Anthrazit
Matt (Engobe)



Kastanie
Seidenmatt (Glasur)

Bramac Turmalin

BRAMAC TURMALIN



Kupferrot
Matt (Engobe)



Anthrazit ¹⁾
Matt (Engobe)



Zeder
Seidenmatt (Glasur)

¹⁾ Manganbraun durchgefärbt

Manganbraun durchgefärbte Dachziegel sind vollständig im Farbton Manganbraun durchzogen, was ihnen besondere Farbbeständigkeit verleiht. Schnittkanten fallen kaum auf, wodurch das Dach ein noch eleganteres Erscheinungsbild erhält.

Bramac Rubin

Sicher. Zeitlos. Elegant.

Der Rubin ist unser Meisterstück: Er kombiniert die Tradition und Schönheit des Rubin mit der modernen Technik eines Verschiebeziegels. Die Dacheinteilung wird deutlich vereinfacht und das Deckergebnis optimiert. So können Hausrenovierer auch in kniffligen Sanierungssituationen von der klassischen Optik unseres beliebten Dachziegels profitieren. Viele weitere Innovationen sparen Verlegezeit und tragen zu einem besonders harmonischen Deckbild bei. Der Rubin ist in den Varianten 9V, 11V und 13V erhältlich, die sich jeweils im Format unterscheiden.



Bramac Rubin 13 V anthrazit



Anthrazit Matt (Engobe)



TECHNISCHE DATEN

Modell	Rubin 9V	Rubin 11V	Rubin 13V
Material	Ton	Ton	Ton
Größe	311 × 472 mm	284 × 435 mm	274 × 436 mm
Variable Decklänge	370–400 mm	338–367 mm	330–360 mm
Mittlere Deckbreite	265 mm	234 mm	225 mm
Gewicht pro Stück	ca. 4 kg	ca. 3,6 kg	ca. 3,3 kg
Bedarf pro m ²	9,4–10,2 Stk.	11,6–12,6 Stk.	12,3–13,5 Stk.



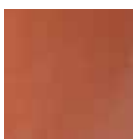
Dachneigung ≥ 13°



Geeignet für Neubau und Renovierung

FARBEN UND OBERFLÄCHEN

RUBIN 9V

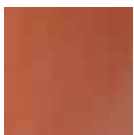


Kupferrot
Matt (Engobe)



Anthrazit
Matt (Engobe)

RUBIN 11V



Kupferrot
Matt (Engobe)



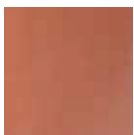
Anthrazit¹⁾
Matt (Engobe)



Kastanie
Seidenmatt (Glasur)

¹⁾ manganbraun durchgefärbt

RUBIN 13V



Naturrot
Matt



Kupferrot
Matt (Engobe)



Anthrazit¹⁾
Matt (Engobe)



Kastanie
Seidenmatt (Glasur)

VORTEILE AUF EINEN BLICK

- Perfekt geeignet für die Renovierung (großer Verschiebebereich)
- Die Farbe Anthrazit hat eine manganbraune Durchfärbung, die unschöne rote Farbblitzer bei geschnittenen Ziegeln (Rubin 11V und Rubin 13V) verhindert.
- Hohe Sicherheit gegen Regen und Flugschnee-eintrieb: großer Wassersperrbereich mit doppelter Ablaufnut
- Große Auswahl an Formziegeln und Systemkomponenten, jeweils in Funktion, Form, Farbe und Material aufeinander abgestimmt.

RUBIN 9V



RUBIN 11V



RUBIN 13V



UNSERE GARANTIE – UNSER QUALITÄTSVERSPRECHEN

- 30-jährige SystemGarantie auf Regensicherheit*
- 30 Jahre Materialgarantie
- 30 Jahre Zusatzgarantie auf Frostbeständigkeit

*gemäß Garantie-Urkunde

Bramac Topas

Der Klassiker mit dezentener Optik.

Wenn der Stil des Daches sich dem dezenten Stil des Hauses anpassen soll, empfiehlt sich der Topas. Ein klassischer Dachziegel mit betont schlichter Flächenwirkung, dessen klare Linienführung dem Haus einen modernen Charakter verleihen kann. Erhältlich in den Variante 11V und 13V, die jeweils eine unterschiedliches Format aufweisen.





TECHNISCHE DATEN

Modell	Topas 11V	Topas 13V
Material	Ton	Ton
Größe	263 x 445	262 x 431
Variable Decklänge	320–380 mm	320–360 mm
Mittlere Deckbreite	230 mm	216 mm
Gewicht pro Stück	ca. 3,7 kg	ca. 3,5 kg
Bedarf pro m ²	11,4–13,6 Stk.	12,9–14,5 Stück



Dachneigung $\geq 20^\circ$



Geeignet für Neubau
und Renovierung

FARBEN UND OBERFLÄCHEN

TOPAS 11V



Kupferrot
Matt (Engobe)



Anthrazit
Matt (Engobe)

¹⁾ manganbraun durchgefärbt

TOPAS 13V



Naturrot
Matt



Kupferrot
Matt (Engobe)



Anthrazit ¹⁾
Matt (Engobe)



Kastanie
Seidenmatt (Glasur)

VORTEILE AUF EINEN BLICK

- Perfekt geeignet für die Renovierung (großer Verschiebebereich)
- Die Farbe Anthrazit hat eine manganbraune Durchfärbung, die unschöne rote Farbbitzer bei geschnittenen Ziegeln verhindert (Topas 13V).
- Hohe Sicherheit gegen Regen und Flugschnee-eintrieb: großer Wassersperrbereich mit doppelter Ablaufnut
- Große Auswahl an Formziegeln und Systemkomponenten, jeweils in Funktion, Form, Farbe und Material aufeinander abgestimmt.

UNSERE GARANTIE – UNSER QUALITÄTSVERSPRECHEN

- 30-jährige SystemGarantie auf Regensicherheit*
- 30 Jahre Materialgarantie
- 30 Jahre Zusatzgarantie auf Frostbeständigkeit

*gemäß Garantie-Urkunde



Bramac Granat

Moderne Technik für markant-traditionelle Dächer.

Der Granat kombiniert traditionelle Optik mit moderner Verschiebetechnik.

Sowohl in der Reihen- als auch in der Verbandsdeckung bietet er ein angenehmes symmetrisches Erscheinungsbild und damit eine harmonische und zurückhaltende Dachoptik. Erhältlich in den Varianten 11V und 13V, die jeweils eine unterschiedliche Größe aufweisen.



Bramac Granat 13V, Naturrot Matt



Kastanie Seidenmatt (Glasur)



TECHNISCHE DATEN

Modell	Granat 11V	Granat 13V
Material	Ton	Ton
Größe	265 × 445 mm	260 × 428 mm
Variable Decklänge	338–380 mm	330–360 mm
Mittlere Deckbreite	230 mm	215 mm
Gewicht pro Stück	ca. 3,6 kg	ca. 3,5 kg
Bedarf pro m ²	11,4–12,9 Stück	12,9–14,1 Stück



Dachneigung ≥ 20°



Geeignet für Neubau und Renovierung

FARBEN UND OBERFLÄCHEN

GRANAT 11V



Naturrot
Matt



Kupferrot
Matt (Engobe)

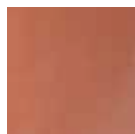


Anthrazit
Matt (Engobe)



Kastanie
Seidenmatt (Glasur)

GRANAT 13V



Naturrot
Matt



Kupferrot
Matt (Engobe)



Anthrazit
Matt (Engobe)



Kastanie
Seidenmatt (Glasur)

VORTEILE AUF EINEN BLICK

- Perfekt geeignet für die Renovierung (großer Verschiebebereich)
- Hohe Sicherheit gegen Regen und Flugschnee-eintrieb: großer Wassersperrbereich mit doppelter Ablaufnut
- Große Auswahl an Formziegeln und Systemkomponenten, jeweils in Funktion, Form, Farbe und Material aufeinander abgestimmt.

UNSERE GARANTIE – UNSER QUALITÄTSVERSPRECHEN

- 30-jährige SystemGarantie auf Regensicherheit*
- 30 Jahre Materialgarantie
- 30 Jahre Zusatzgarantie auf Frostbeständigkeit

*gemäß Garantie-Urkunde

GRANAT 11V



GRANAT 13V



Bramac Turmalin

Der zeitlos elegante Dachziegel.

Der Turmalin unterstreicht mit seiner geradlinigen Art den besonderen puristischen Charakter Ihres Daches. Er verleiht ihm optische Ruhe und Ausgeglichenheit. Damit eignet er sich besonders für Häuser mit reduzierter Formensprache.





TECHNISCHE DATEN

Material	Ton
Größe	277 × 470 mm
Variable Decklänge	350–380 mm
Mittlere Deckbreite	240 mm
Gewicht pro Stück	ca. 4,4 kg
Bedarf pro m ²	11,0–11,7 Stück



Dachneigung ≥ 20°



Geeignet für Neubau und Renovierung

FARBEN UND OBERFLÄCHEN



Kupferrot
Matt (Engobe)



Anthrazit¹⁾
Matt (Engobe)



Zeder
Seidenmatt (Glasur)

¹⁾ manganbraun durchgefärbt

VORTEILE AUF EINEN BLICK

- Klare Linien für eine reduzierte Formensprache.
- Die Farbe Anthrazit hat eine manganbraune Durchfärbung, die unschöne rote Farbblitzer bei geschnittenen Ziegeln verhindert.
- Hohe Sicherheit gegen Regen und Flugschnee-eintrieb: großer Wassersperrbereich mit doppelter Ablaufnut.
- Große Auswahl an Formziegeln und Systemkomponenten, jeweils in Funktion, Form, Farbe und Material aufeinander abgestimmt.
- Kombination mit dem Bramac Photovoltaik Premium-System möglich.

UNSERE GARANTIE – UNSER QUALITÄTSVERSPRECHEN

- 30-jährige SystemGarantie auf Regensicherheit*
- 30 Jahre Materialgarantie
- 30 Jahre Zusatzgarantie auf Frostbeständigkeit

*gemäß Garantie-Urkunde





Bramac DichtDach

Einzigartige Möglichkeiten für individuelle Lösungen.

Ob flach oder steil – von 1,15° (2 %) bis 85° Dachneigung:
Das DichtDach eröffnet aufgrund seiner Flexibilität unvergleichlich
weite Kreationswelten. Die Vielfalt der Farben und Formen ist jedem
Ästhetikanspruch gewachsen.

Bramac

DichtDach.

Unser LeichtDach.

Renovierung. Neubau.



LeichtDach = DichtDach

DAS PERFEKTE PRODUKT FÜR DIE RENOVIERUNG

Leichtdächer werden häufig bei Dachsanierungen eingesetzt, wenn die bestehende Dachkonstruktion nicht ausreichend tragfähig ist. Doch auch bei Neubauten bieten sie durch ihr geringes Gewicht klare Vorteile. Die reduzierte Lastabtragung und die geringere statische Belastung ermöglichen Material- und Kosteneinsparungen in der gesamten Tragkonstruktion. Unsere DichtDächer-Systeme Alpin Pro und Contur wiegen inkl. Trennlage nur ca. 10 kg/m² und bieten daher einen entscheidenden Vorteil bei der Renovierung. Das System PM-Schindel überzeugt mit 11 kg/m².





BESTNOTE BEI HAGELPRÜFUNG

Alle unsere DichtDächer wurden hagelgeprüft. Bitumenbahnen lassen den Hagel regelrecht abprallen und entsprechen so einer sehr hohen Hagelklasse. Die Hagelklassen sind von 1–5 definiert. Unsere Alpin Pro- und Contur-Bahnen haben wir sogar darüber hinaus testen lassen, mit exzellentem Ergebnis.

Alpin Pro und Contur – Hagelwiderstandsklasse 7
PM-Schindel – Hagelwiderstandsklasse 5



HOHE STURM-, REGEN- UND SCHNEESICHERHEIT

Die vollflächig verklebten DichtDach-Systeme Alpin Pro und Contur bieten Stürmen keinerlei Angriffsfläche und sind absolut wasserdicht. Das System PM-Schindel wurde speziell für die extremen klimatischen Bedingungen in Österreich und Europa entwickelt und gewährleistet dadurch herausragende Sicherheit und Langlebigkeit.



BEGEHBAR, FLÜSTERLEISE & HOHER SCHALLSCHUTZ

Unsere DichtDächer haben sehr gute schallschluckende Eigenschaften, die sich seit jeher bewähren. Während andere Eindeckungen Geräusche verstärken, verhindern Bramac DichtDach Systemlösungen störendes Trommeln durch Regen und Hagel. Zudem gibt es kein lästiges Knacken der Deckung bei Temperaturwechsel.



FLEXIBEL EINSETZBAR STEILDACH & FLACHDACH

Die Bramac DichtDächer Alpin Pro und Contur sind bereits ab 1,15° (2 %) Dachneigung einsetzbar und somit für Flach- und Steildächer geeignet. Durch die elegante Strukturierung schafft das DichtDach Contur auch auf großen Flächen eine ansprechende Optik. Das Dach PM-Schindel ist eine schuppenförmige Deckung für Steildächer ab 13° Dachneigung.

DichtDach Contur.

Sicher. Zeitlos elegant.

Innovative Verlegetechnik durch zweilagigen Aufbau mit nur einer Bahn und elegante Strukturierung: Das DichtDach Contur überzeugt mit Optik und Charakter – bereits ab 1,15° (2%) Dachneigung. Durch seine spezielle Bestreuung entsteht selbst auf großen Flächen eine schöne Struktur. Zudem ist es auf sämtlichen Gebäudeteilen – bei allen Neigungen und Formen – einsetzbar und schafft ein harmonisches Gesamtbild.

MEHR INFOS



DichtDach Contur, dolomitgrau



FARBEN



dolomitgrau herbstbraun schiefergrau



VORTEILE AUF EINEN BLICK

- DichtDach = Leichtdach (mit nur ca. 10 kg /m² perfekt für die Renovierung geeignet)
- Bestnote bei Hagelprüfung – widerstandsfähig gegen Hagelschlag (max. HW7)
- Hohe Sturm-, Regen- und Schneesicherheit
- Wasserdicht
- Begehbar & flüsterleise
- Hoher Schallschutz und sehr gute schallschluckende Eigenschaften
- Flexibel einsetzbar (für Flach- und Steildächer)
- Attraktive Strukturierung großer Flächen
- Innovative Verlegetechnik: 1 Bahn = 2 Lagen
- Widerstandsfähig gegen Flugfeuer und strahlende Wärme B_{roof}(t1)



Dachneigung 1,15° (2 %) bis 85°



Geeignet für Neubau und Renovierung sämtlicher Dächer

DichtDach Alpin Pro.

Wetterextreme fest im Griff.

Das DichtDach Alpin Pro ist die beste Lösung, wo immer ein geneigtes Dach unter extremen klimatischen Bedingungen zu bestehen hat und das bereits ab 1,15° (2 %) Dachneigung! Selbst leichtgewichtig, hält es schweren Schneelasten ebenso stand wie Regen, Frost, Hagel oder Sturm. Auch dort, wo die vorgeschriebenen Dachneigungen für herkömmliche Dacheindeckungen erheblich unterschritten werden, ist das homogen verklebte DichtDach Alpin Pro langzeitdicht. In vielen attraktiven Farben bietet es jede Menge Gestaltungsfreiraum und farbliche Anpassung an jedes Haus.

MEHR INFOS



DichtDach Alpin Pro, schiefergrau

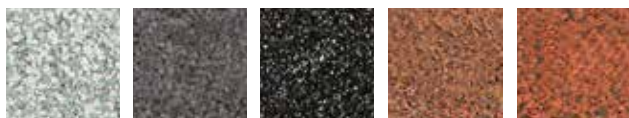




DichtDach Alpin Pro, dolomitgrau



FARBEN



dolomitgrau schiefergrau anthrazit herbstbraun ziegelrot



anthrazit



VORTEILE AUF EINEN BLICK

- DichtDach = Leichtdach (mit nur ca. 10 kg /m² perfekt für die Renovierung geeignet)
- Bestnote bei Hagelprüfung – widerstandsfähig gegen Hagelschlag (max. HW7)
- Hohe Sturm-, Regen- und Schneesicherheit
- Wasserdicht
- Begehrbar & flüsterleise
- Hoher Schallschutz und sehr gute schallschluckende Eigenschaften
- Flexibel einsetzbar (für Flach- und Steildächer bis 30° DN)
- widerstandsfähig gegen Flugfeuer und strahlende Wärme B_{roof}(t1)



Dachneigung 1,15° (2 %) bis 30°



Geeignet für Neubau und Renovierung sämtlicher Dächer

DichtDach PM-Schindeln. Innovation und Tradition vereint.

Das DichtDach PM-Schindeln – die einzigartige, verklebte Deckung für Steildächer von mind. 13° bis max. 85°! In Zeiten massiver Unwetter wird der Ruf nach einer Dacheindeckung laut, die wohnliche Behaglichkeit mit hoher Wetter- und Sturmfestigkeit verbindet. Das DichtDach PM-Schindeln setzt als innovativer Dachwerkstoff neue Standards! Traditionelle Formen überzeugen, moderne Farben begeistern, gerade Flächen sind ebenso wie Rundungen souverän eindeckbar.

MEHR INFOS



DichtDach PM-Schindeln, schiefergrau



FARBEN



dolomitgrau schiefergrau anthrazit herbstbraun ziegelrot



Rechteckform



VORTEILE AUF EINEN BLICK

- Steildächer: jede Dachform kreativ gestaltbar
- hohe Sturmsicherheit
- widerstandsfähig gegen Hagelschlag (max. HW5)
- widerstandsfähig gegen Flugfeuer und strahlende Wärme $B_{\text{roof}}(t_1)$
- flexibel und elastisch
- sehr leichte Eindeckung



Dachneigung 13° bis 85°



Geeignet für Neubau und Renovierung sämtlicher Dächer



BMI LichtDach Fastlock®UNI

Biegsam und mit Charme.

Das LichtDach-System Fastlock®UNI schafft lichtdurchlässige, moderne Überdachungen für Terrassen, Hauseingänge und Carports.

LichtDach Fastlock®UNI. Biegsam und mit Charme.

Oft braucht es eine Überdachung, die helle, lichtdurchflutete Flächen schafft. Das LichtDach Fastlock®UNI schafft lichtdurchlässige, moderne Überdachungen für Terrassen, Hauseingänge und Carports. Es schützt zukunftsicher vor Witterung, ist extrem belastbar und bietet vielfältige Gestaltungsmöglichkeiten! Dank des ausgeklügelten Click-Systems ist die Montage besonders einfach und die Lichtdachplatten werden an keiner Stelle durchdrungen.

MEHR INFOS



LichtDach Fastlock®UNI weiß und klar



LichtDach Fastlock®UNI weiß und klar

VORTEILE AUF EINEN BLICK

- grenzenloser Gestaltungsfreiraum durch biegsame Lichtplatten auf Holz oder Stahl
- lichtdurchlässig, regensicher und hohe Sturmsicherheit
- hervorragend UV-beständig, robust und bruchfest
- schnelle Montage der Lichtdachplatten dank genialem Click-System

Preis je m²*):

EUR 65,15

*1) Listenpreis frei Bau exkl. 20 % MwSt., gültig ab 1. März 2026, Änderungen vorbehalten



Dachneigung ab 1%



LichtDach Fastlock®UNI klar



Dank des ausgeklügelten Click-Systems werden die Dachplatten an keiner Stelle durchbohrt und Niederschlag kann nicht eindringen.



BMI Flachdach

Die Zukunft gestalten – mit Flachdächern.

Dank ihrer klaren Linienführung und dem zusätzlichen Raumgewinn werden Flachdächer immer beliebter. Als führender Anbieter für Dachsysteme entwickeln wir sichere Flachdächer für Ihren Bedarf, denn Flachdächer bieten Möglichkeiten, die sich auf dem ersten Blick nicht erschließen. Ganz gleich, ob Sie zusätzlichen Wohnraum für Ihre Familie schaffen möchten, den Platz für eine effektive Stromquelle nutzen oder ob Sie auf dem Flachdach ein Gartenparadies schaffen möchten: Wir haben die richtige Lösung für Ihr Objekt.

Ein Flachdach mit BMI – das Fundament für Ihre Ideen.

Ein Flachdach ist ja nur eine flache, leere Fläche, sagen viele. Falsch, sagen wir! Genau diese „leere“ Fläche ist Ihr Gestaltungsfreiraum! Lassen Sie Ihren Wünschen freien Lauf: Wie wäre es zum Beispiel mit einem begrünten Dach? Freut das Auge und die Lunge. Oder einem Dachgarten, in dem Sie Tomaten und Erdbeeren züchten? Vielleicht hätten Sie ja auch gern einen besonderen Rückzugsort oben auf dem Dach, um den Sonnenuntergang zu genießen?

TIPP

Mit dem BMI Feuchtesensor ist eine dauerhafte Echtzeit-Überwachung des Flachdachs möglich, um schädliche Feuchtigkeit frühzeitig zu erkennen und Folgeschäden zu vermeiden.



BMI Flachdach begrünt



EIN FLACHDACH KANN VIELES SEIN, EINS MUSS ES IMMER SEIN: SICHER.

Für welche Nutzung Ihres Flachdaches Sie sich auch entscheiden, der Dachschichtenaufbau muss 100 %ig dazu passen. BMI bietet komplette Flachdachsysteme aus einer Hand, bei denen alle Komponenten zu einem hervorragenden Schutzdach verschmelzen.

MÖGLICHKEITEN MIT DEM FLACHDACH:

- **Ein Raum on top:** Ein Flachdach schafft zusätzlichen Wohnraum – einen ganz besonders individuellen noch dazu.
- **Ein Dach, das atmet:** Geben Sie der Natur einfach ein Stückchen zurück – mit einer Grünfläche auf dem Dach, dem Carport oder der Garage.
- **Stromquelle auf dem Dach:** Energiebedarf und Energiekosten wachsen Jahr für Jahr. Jetzt ist Zeit zum Umdenken – und zum Handeln: Nutzen Sie Ihr Flachdach für eine Photovoltaik-Anlage zur Stromgewinnung!



ALT HEISST NICHT GLEICH NEU: SANIERUNG SPART GELD UND VERMEIDET ABFÄLLE

Gegenüber einer klassischen Sanierung sparen Sie sich mit einer Sanierungsbahn von BMI Abriss, Entsorgung, ggf. Bitumenanstrich, neue Dampfsperre und einen Großteil der Dämmung. Durch die Vermeidung von Bauabfällen entlasten Sie zusätzlich die Umwelt.



BMI Sanierungsbahn

**Bramac
Photovoltaik
Premium-System**

Perfekt in die
Dachfläche
integriert!



Bramac Photovoltaik

Sonnenenergie effizient nutzen – mit den eleganten Indachlösungen von Bramac.

Die Stromerzeugung auf dem eigenen Dach ist immer sinnvoll, egal ob Sie einen Neubau oder eine Renovierung planen. Bramac Photovoltaik nutzt die Sonnenenergie effizient und sauber. Und mit den Indachlösungen von Bramac haben Sie hochwertige Produkte mit exzellenter Optik, die sich perfekt in die Dachfläche integrieren.

Photovoltaik InDaX[®]-System

PERFEKTE INTEGRATION

Das Bramac Photovoltaik InDaX[®]-System ist auf die perfekte Integration von hochwertigen monokristallinen PV-Modulen in Dächern mit allen gängigen Dachsteinen und Dachziegeln ausgelegt. Das System übernimmt dabei die Schutzfunktion der Dachdeckung, bietet eine exzellente Optik und produziert darüber hinaus umweltfreundlichen Solarstrom.

Das PV-Indach-System eignet sich für Neubau und Sanierung gleichermaßen und zeichnet sich durch eine einfache und schnelle Montage aus.

MEHR INFOS



Bramac Photovoltaik InDaX[®]-System



Bramac Photovoltaik InDaX®-System



Bramac Photovoltaik InDaX®-System

„Im Zuge unserer Dachsanierung wollten wir auch eine Photovoltaik-anlage auf unserem Dach installieren lassen. Die integrierte Lösung in die Dachfläche hat uns sofort überzeugt. Somit haben wir ein perfekt abgestimmtes System aus PV-Anlage und Dachstein. Da man unsere Dachfläche sehr gut von der Straße aus sieht, werden wir immer wieder von Passanten auf diese tolle Lösung angesprochen.“

Photovoltaik Premium-System

BESONDERS HOCHWERTIG UND ÄSTHETISCH

Das Bramac Photovoltaik Premium-System ist ein optisch überzeugendes Designprodukt gepaart mit ausgereifter Technik. Es ist besonders ästhetisch, gleichzeitig sehr effizient und wurde bereits mit dem „Red Dot Design Award“ ausgezeichnet.

Das Bramac Photovoltaik Premium System wird anstelle der Dachsteine oder Dachziegel in das Dach integriert, wodurch sich ein vollkommen geradliniges, harmonisches Deckbild ergibt, das auch die höchsten Ansprüche an Design und Ästhetik erfüllt. Das Bramac Photovoltaik Premium-System ist verfügbar für Bramac Tegalit und Bramac Turmalin.

MEHR INFOS



Bramac Photovoltaik Premium-System



Bramac Photovoltaik Premium-System



ERSTKLASSIGE ENERGIE VOM EIGENEN DACH

Rainer Schönfelder weiß, was die Grundlagen für Qualität und Erfolg sind. Daher ging der ehemalige Skiweltcup-Star beim Zuhause für sich und seine Familie keine Kompromisse ein. Bestes Beispiel: das BMI Bramac Photovoltaik Premium-System in Kombination mit dem Dachstein Tegalit von BMI Bramac.

MEHR INFOS



PHOTOVOLTAIK



Bramac DachSystemteile

Alles passt perfekt in- und zueinander.

Bramac hat alles, was Sie für Ihr Dach benötigen! Dazu gehören auch hochwertige, exakt abgestimmte DachSystemteile. Oft sind das Details, die man auf den ersten Blick nicht bemerkt, die aber dafür sorgen, dass Ihr Dach wirklich komplett ist und seine Funktion hundertprozentig erfüllen kann.

Bramac Steildächer. Ein komplettes System.



Es sind die Details, die ein gutes Dach zu einem außergewöhnlich guten Dach machen. Jedes einzelne Teil unseres Dachsystems passt perfekt in die Optik und addiert genau die „Kleinigkeiten“, über die man später denkt: ein Glück, dass wir das haben. Unsere Systemkomponenten sorgen dafür, dass oben alles in bester Ordnung ist.



GUT AUSSEHEND BIS INS HOHE ALTER

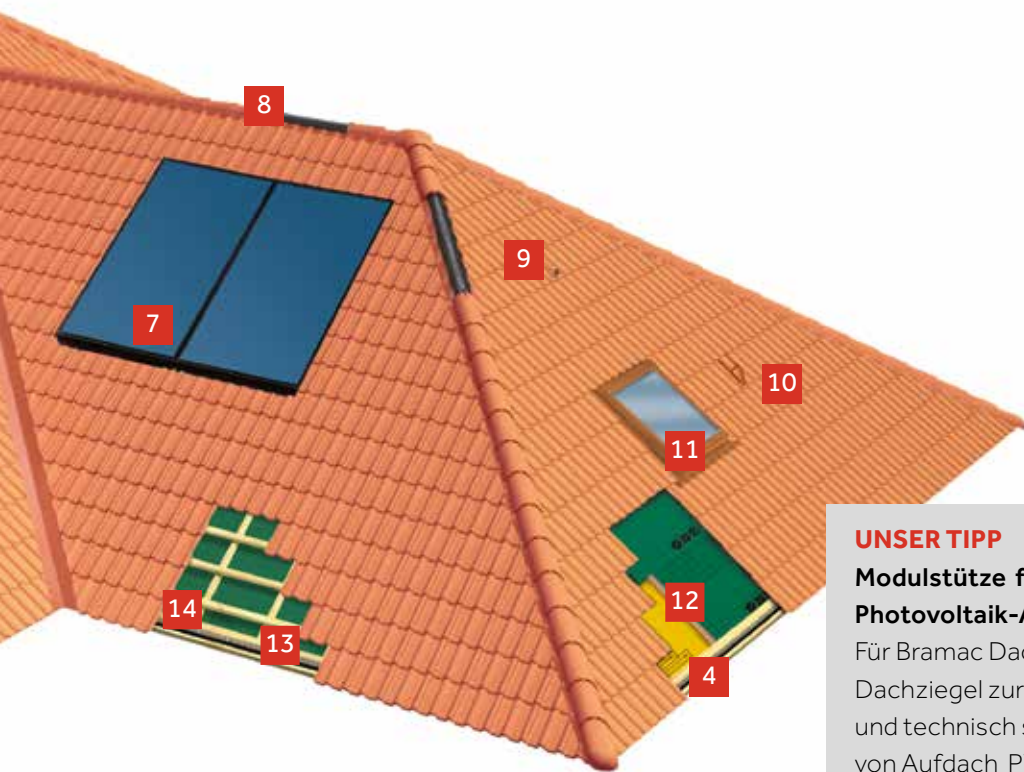
Ganz wichtig für die Langlebigkeit einer Dachkonstruktion ist eine funktionierende Lüftung an First und Grat. Unsere Lösungen bieten neben hoher Lüftungsleistung auch gleichzeitig Sicherheit gegen Treibregen und Flugschnee. Das Aussehen des Daches ist uns dabei genauso wichtig wie die 100%ige Funktionalität. Alles ist farblich aufeinander abgestimmt: die Dachdurchgänge genauso wie Wakaflex für den Wand- und Kaminanschluss. Ein ästhetischer und harmonischer Anblick.



KEINE KOMPROMISSE, WENN'S UM SICHERHEIT GEHT!

Wenn Schnee, Hagel und Sturm dem Dach zusetzen, ist die richtige Vorsorge Gold wert. First- und Sturmklammern sowie Kehl- und Gratklammern machen es sicher, auch beim stärksten Sturm. Ihr Dachhandwerker kennt die aktuellen Vorschriften z. B. zur Schnee- oder Windsogsicherung und berät sie gern.

**Egal für welches Bramac Produkt
Sie sich entscheiden, wir haben das
passende Steildach-Systemzubehör.**



- 1 DACHDURCHGANG
- 2 SONDERSTEINE
- 3 SCHNEESICHERUNG
- 4 TRAUFLÜFTUNG
- 5 DACHBEGEHUNG
- 6 DACHANSCHLUSS
- 7 PHOTOVOLTAIK
- 8 FIRST-/ GRATLÜFTUNG
- 9 DACHLÜFTUNG
- 10 DACHSICHERHEIT
- 11 DACHBELICHTUNG
- 12 DÄMMUNG
- 13 DACHBEFESTIGUNG
- 14 UNTERDECKBAHN

UNSER TIPP

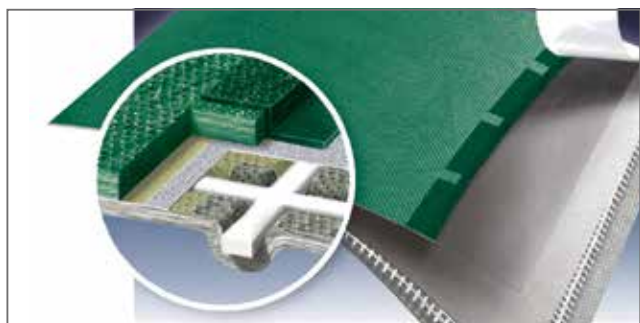
Modulstütze für Photovoltaik-Aufdachanlagen

Für Bramac Dachsteine & Dachziegel zur fachgerechten und technisch sicheren Lösung von Aufdach PV-Anlagen. Bramac empfiehlt ausschließlich die Verwendung der Bramac Modulstütze!



SCHUTZ VOR UNFÄLLEN

Bei Arbeiten auf dem Dach ist ein Begehungssystem unverzichtbar. Unsere Lösungen bieten sicheren Halt und schützen vor Unfällen. Unsere Schneefangsysteme verhindern, dass durch das Abrutschen von Schnee, z. B. auf Verkehrswege, Unfälle passieren können. Und mit unserem Sicherheitsdachhaken ist man für spätere Arbeiten am Dach gut gesichert.



WASSERABWEISEND UND ATMUNGSAKTIV

Nichts ist schlimmer für ein Haus als ein feuchtes Dach. Eine Bramac Unterdeckbahn ist die Funktionskleidung für das Dach, nämlich wasserabweisend und atmungsaktiv.

Bramac Flachdächer.

Langlebigkeit hat bei uns System.

Der Klimawandel sorgt dafür, dass sich extreme Wetterlagen häufen. Mehr Hitzewellen, mehr Starkregen und – vor allem – mehr Stürme oder Orkane sind die Folge. Darauf sollten Sie bei Ihrem Flachdach vorbereitet sein. Mit unseren Systemkomponenten zur Dachentwässerung und Lüftung sowie zur Windsogsicherung gehen Sie auf Nummer sicher.



TIPP

Mit dem BMI Feuchtesensor ist eine dauerhafte Echtzeit-Überwachung des Flachdachs möglich, um schädliche Feuchtigkeit frühzeitig zu erkennen und Folgeschäden zu vermeiden.



L LÜFTUNG

Im Inneren des Hauses entsteht immer warme, feuchte Luft. Diese kann sich dann als Feuchtigkeit im Dachinneren sammeln. Hat sie keine Möglichkeit zu entweichen, richtet sie irgendwann an der Bausubstanz Schaden an. Darum ist eine leistungsstarke und langlebige Be- und Entlüftung eines Flachdachs wichtig. Unsere Systemkomponenten zur Be- und Entlüftung sorgen für einen kraftvollen Luftaustausch. Und der dient auch Ihrem Wohlbefinden unter dem Dach.



E ENTWÄSSERUNG

Ein Dach von Bramac macht sich nichts aus Wetter. Denn wir haben an alles gedacht, was einem Dach passieren kann. Darum gehören Entwässerungselemente immer zu unseren Komplettlösungen. Wir sorgen dafür, dass Regen oder Schmelzwasser schnell vom Dach geleitet wird und schützen Ihr Dach vor Überflutung.



D DACHDURCHFÜHRUNGEN

Die Systemelemente lassen sich dank ihres Baukastenprinzips je nach Anforderung neu kombinieren: So bieten sie zahlreiche weitere Anwendungsmöglichkeiten z. B. für die Durchführung von Anschlüssen für Photovoltaik und Klimaanlage. Unsere Rohrbogensets ermöglichen eine praktische Dachdurchführung: Damit können Kabel sicher und einfach aufs Dach geleitet werden, um beispielsweise einen Bau auf dem Dach mit Strom und Internet zu versorgen.



Unser Service für Sie

Informieren Sie sich auf unserer Website über unsere Produkte, aktuelle Themen sowie über unsere vielen Serviceleistungen.
www.bmigroup.com/at/services





Angebotsgenerator

Einfach und schnell zu Ihrem Dach- oder PV-Angebot

Egal ob Sie Ihr Haus neu bauen oder Ihr Dach renovieren wollen. Egal ob mit oder ohne Photovoltaik! Unser Online-Angebotsgenerator erfasst in wenigen Schritten die wichtigsten Informationen zu Ihrem geplanten Dachprojekt. Ihre Anfrage wird an unsere - in Ihrer Region zuständige - Bramac Partner weitergeleitet und Sie erhalten umgehend Ihr/e Angebot/e.

UND SO EINFACH GEHT'S:

1. Online Formular ausfüllen
2. Formular abschicken
3. Angebote erhalten
4. Dach bestellen



at.bmigroup.com/angebotsgenerator-registrierung



Bramac Dachergalerie

Sie planen ein Einfamilienhaus zu bauen oder Ihr Dach zu renovieren? Mit der Bramac Dachergalerie holen Sie sich Inspirationen und Ideen für die Gestaltung Ihres Daches. Form und Farbe, Stil der Dacheindeckung, mit oder ohne Photovoltaik, ... Wählen Sie einfach Modell und Dachfarbe, die Dachergalerie liefert Ihnen Beispiele von unterschiedlichen Hausstilen und Dachformen.

www.bmigroup.com/at/bramac-dachergalerie



Finden Sie Ihren Fachpartner.

Sie sind auf der Suche nach einem BMI Fachbetrieb in Ihrer Nähe? Einfach PLZ oder Standort eingeben und Dachdecker finden!

www.bmigroup.com/at/services/fachpartner-suche-services/



Dachtipps & Inspirationen

Hier finden Sie umfangreiche Informationen, inspirierende Ideen und Tipps rund um das Thema Dach: von A wie Ausbau bis Z wie Ziegeldach.

www.bmigroup.com/at/dach-tipps-übersicht/



BMI Bramac Dachförderung Bis zu € 1.000 sparen

Mehr für Ihr Dach zu bekommen bedeutet für uns auch mehr an Service. Mit unseren Aktionen bekommen Sie noch mehr Unterstützung für Ihr neues Dach.

www.bmigroup.com/at/services/dachfoerderung-und-aktionen/



Machen Sie mit und gewinnen Sie ein Bramac Dach!

Dachschaden? Jetzt outen!

Ihr altes Dach ist nicht ganz dicht? Nutzen Sie die Chance und gewinnen Sie eine neue BMI Bramac Dach-eindeckung mit dem Bramac Produktmodell Ihrer Wahl. Die Verlosung findet 3x jährlich statt.

www.bmigroup.com/at/services/dachfoerderung-und-aktionen/dachschaden-gewinnspiel/

BMI Bramac.

Die erste Wahl für nachhaltiges Bauen.

Umweltschutz ist schon seit Jahrzehnten ein Bestandteil unserer Unternehmensphilosophie. Die Umweltverträglichkeit der Produkte und Verfahren wird kontinuierlich verbessert und die gesetzlichen Anforderungen werden nicht nur erfüllt, sondern nach Möglichkeit übertroffen.

BRAMAC DACHSTEINE – UMWELTBEWUSSTE HERSTELLUNG

Manche Bedachungsmaterialien benötigen energieintensive Produktionsprozesse. Bramac Dachsteine hingegen bestehen aus natürlichen Rohstoffen, die in einem besonders ressourcenschonenden Prozess zu einem nachhaltigen Produkt verarbeitet werden: Alles, was die Dachsteine nach der Formgebung brauchen, sind einige Stunden Trocknung bei moderater Temperatur. Danach härten sie einfach am Lager aus. Zudem gehen wir in unserem Dachsteinwerk mit Energie, Wasser sowie Hilfs- und Betriebsstoffen sehr schonend um.

BRAMAC DACHZIEGEL – QUALITÄT TRIFFT INDIVIDUALITÄT UND NACHHALTIGKEIT

Wir verwenden ausnahmslos Tonsorten aus ausgewählten deutschen Tongruben, deren Rohstoffe (Tone, Lehme, Quarz) die Basis für unser Qualitätsprodukt bilden. Um die Natur zu schützen, werden alle Gruben nach dem Abbau mit großem Aufwand rekultiviert und zurückgegeben. Der entscheidende Unterschied liegt in der Verarbeitung: Statt der oftmals üblichen Brenntemperatur von 1300° kommen unsere Tonziegel bereits mit 1000° aus dem Ofen. Diese um 300° höchste erfreuliche Energieeinsparung erzielen wir, ohne den geringsten Qualitätsverlust in Kauf zu nehmen. Das Ergebnis ist ein langlebiges Produkt, das über viele Jahrzehnte hinweg unter rauen Umweltbedingungen seine Funktion erfüllt.

LANGE LEBENSDAUER

Die Umweltverträglichkeit eines Produktes wird aber nicht nur von der Art der Rohstoffe, ihrer Herstellung und umweltschonenden Verarbeitung geprägt. Auch die Lebensdauer spielt eine entscheidende Rolle. Ihre ausgezeichnete Qualität macht Bramac Dachsteine und Dachziegel extrem witterungsbeständig, frostsicher und somit langlebig. Diese Langlebigkeit ermöglicht uns, mit gutem Gewissen, den Endkunden hochwertige Garantien für all unsere Produkte zu gewähren.

BITUMEN- UND POLYMERBITUMENBAHNEN

Hauptrohstoff für die Herstellung von Bitumen- und Polymerbitumenbahnen ist Bitumen. Bitumen kommt in der Natur in Form von sog. Naturasphalten vor. Technisch wird Bitumen heute aus Erdöl gewonnen. Die Herstellung des Bitumens aus Erdöl beruht auf dem Prinzip der Destillation.

Bitumen wird oft und fälschlicherweise mit Teer gleichgesetzt. Bitumen und Teer sind zwei unterschiedliche Stoffe. Beide Stoffe sind dunkelfarbig und wasserunlöslich, durch die chemische Zusammensetzung jedoch zwei unterschiedliche Stoffe. Bitumen ist ein Erdölprodukt, während Teer durch die Pyrolyse von Steinkohle gewonnen wird. Wegen des hohen PAK-Anteils in Teer wird dieser nicht mehr verwendet bzw. ist sogar verboten. Bitumen enthält keine wasserlöslichen oder wasserbelastenden Stoffe und darf daher auch zur Auskleidung von Trinkwasserbehältern eingesetzt werden.



IM GRÜNEN BEREICH – UNSERE PRODUKTE FÜR DAS GRÜNDACH

Die Begrünung eines Flachdaches hat viele Vorteile für die Umwelt: Das Stadtklima wird verbessert, weil die Pflanzen dreckige Luft filtern. Die Pflanzen können Regenwasser aufnehmen und entlasten bei Starkregen die Abflüsse der Stadt. Und natürlich entsteht ein neuer Lebensraum für Vögel und Insekten. Doch Gründächer haben auch ökonomische Vorteile. Denn die Dachkonstruktion erhält eine zusätzliche Schutzschicht gegen UV-Strahlung. Solaranlagen sind effektiver, da die Umgebungsluft abgekühlt wird. Und die Dämmleistung verbessert sich.

KURZE TRANSPORTWEGE ENTLASTEN DIE UMWELT

Oft werden bei energetischen Betrachtungen die Transportwege vergessen. Nicht so bei uns, denn sowohl die Zulieferung der Rohstoffe als auch der Versand der fertigen Bramac Produkte findet auf kürzestem Wege statt und hilft, Kraftstoff zu sparen und die Lärm- und Schadstoffemissionen zu reduzieren.

FOLIENSAMMELSACK FÜR DIE BAUSTELLE

Um Bramac Produkte beim Transport vor Schäden oder auf der Baustelle vor Schmutz zu schützen, werden sie in recycelbare Polyethylen-Schrumpffolien verpackt. Als speziellen Service liefert BMI kostenlos einen Entsorgungssack auf die Baustelle. Dieser dient als Sammelbehälter der Verpackungsfolien und hilft die Baustelle sauber zu halten.

Darüber hinaus gestalten wir auch das Design unserer Verpackungen kreislauffähig und sind Mitglied der ARA (Altstoff Recycling Austria). Dadurch kann der Foliensammelsack in Sammelstellen abgegeben werden, wo die darin gesammelten Materialien recycelt werden. So werden wertvolle Rohstoffe zurückgewonnen und wiederverwendet – das schont Ressourcen und entlastet die Umwelt.

Dächer fürs Leben

BRAMAC

T +43 (0) 2757 4010-0

E office.austria@bmigroup.com

BMI Austria GmbH

Hauptverwaltung

Bramacstraße 9

A-3380 Pöchlarn

bmigroup.com/at

Hersteller-Verarbeitungsvorschriften

© Copyright BMI Austria GmbH

Technische Änderungen vorbehalten

Satz- und Druckfehler vorbehalten

Stand Dezember 2025

01/2026, Ersetzt Ausgabe 01/2025

Bei allen Abbildungen handelt es sich um Symbolfotos.

Medieninhaber: BMI Austria GmbH